

JOURNEE « POLITIQUES LAITIÈRES »
(08 septembre 2005)



**Gestion technique et gestion sociale
de la production laitière**

-

Cas des modes d'élevage du delta du fleuve Sénégal

Christian Corniaux

PLAN



I. Contexte et démarche de recherche

II. Exemple concret

III. Schématisation

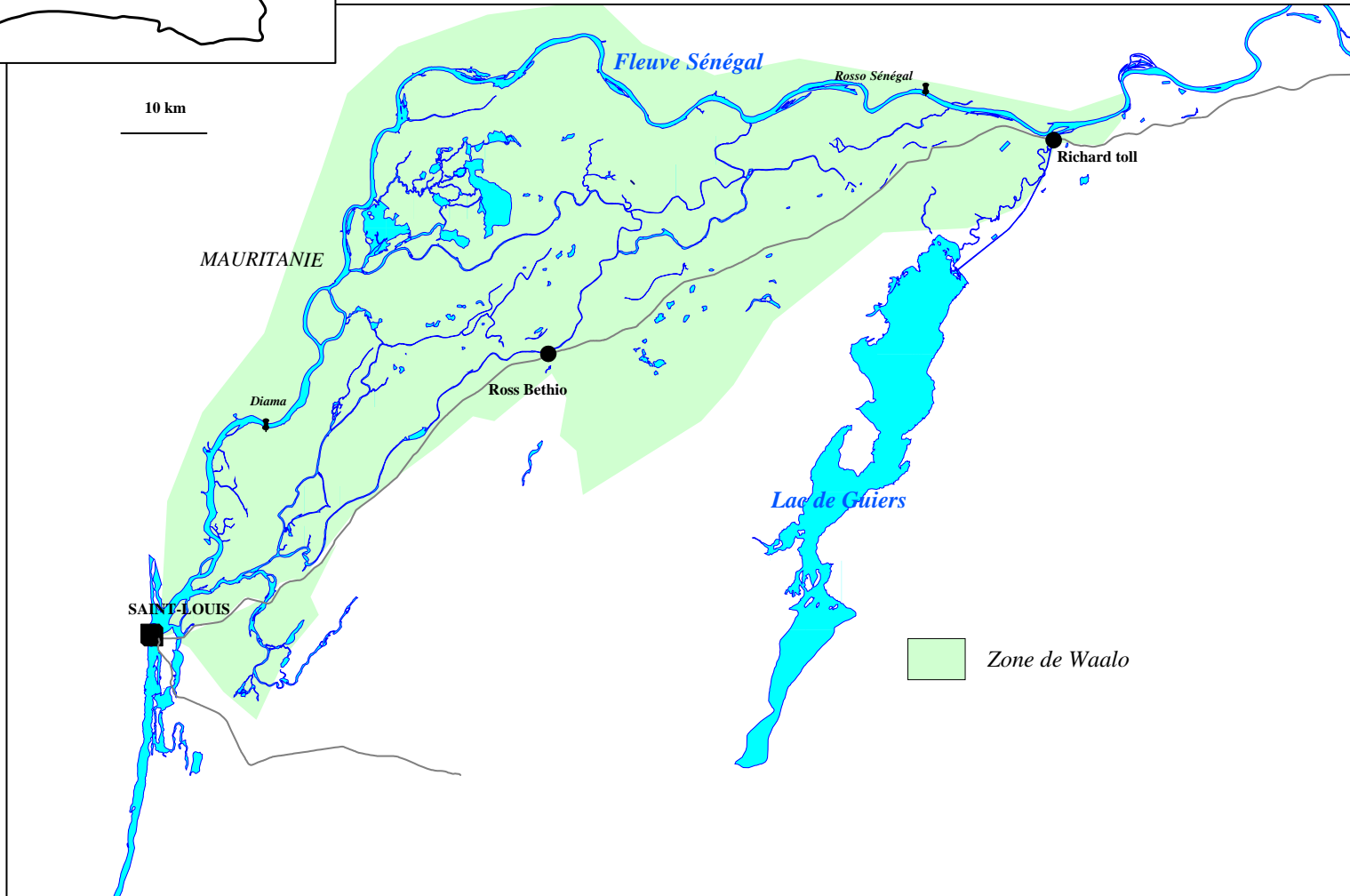
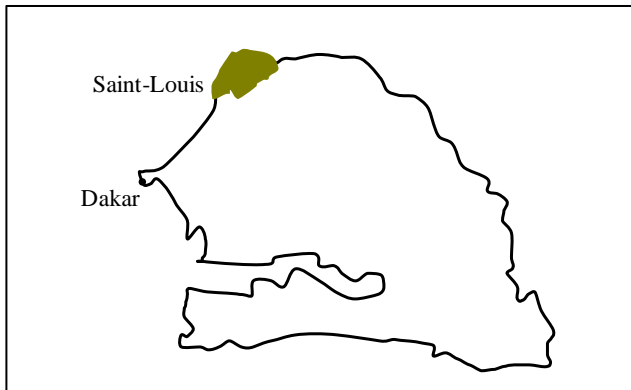
I. Contexte et démarche de recherche

1. Contexte

En Afrique de l'Ouest, jusqu'à la fin des années 80, une production laitière locale ignorée ...



Carte 1 : Le delta du fleuve Sénégal



I. Contexte et démarche de recherche

2. Problématique

- * Nombreux échecs des politiques d'élevage visant le développement de la production laitière
- * Avant d'être une « marchandise », le lait doit être perçu comme un « produit social »
- * Faire porter la réflexion sur l'explicitation des relations entre les règles sociales régissant l'élevage et la lactation des animaux

3. Question de recherche :

Comment sont gérées socialement les femelles en lactation et leurs produits au sein d'un troupeau ?

I. Contexte et démarche de recherche



Hypothèse centrale :

Le lait est un produit régi par des règles sociales fortes qui conditionnent la lactation des animaux du troupeau et, au delà, sa mise en marché.

PLAN



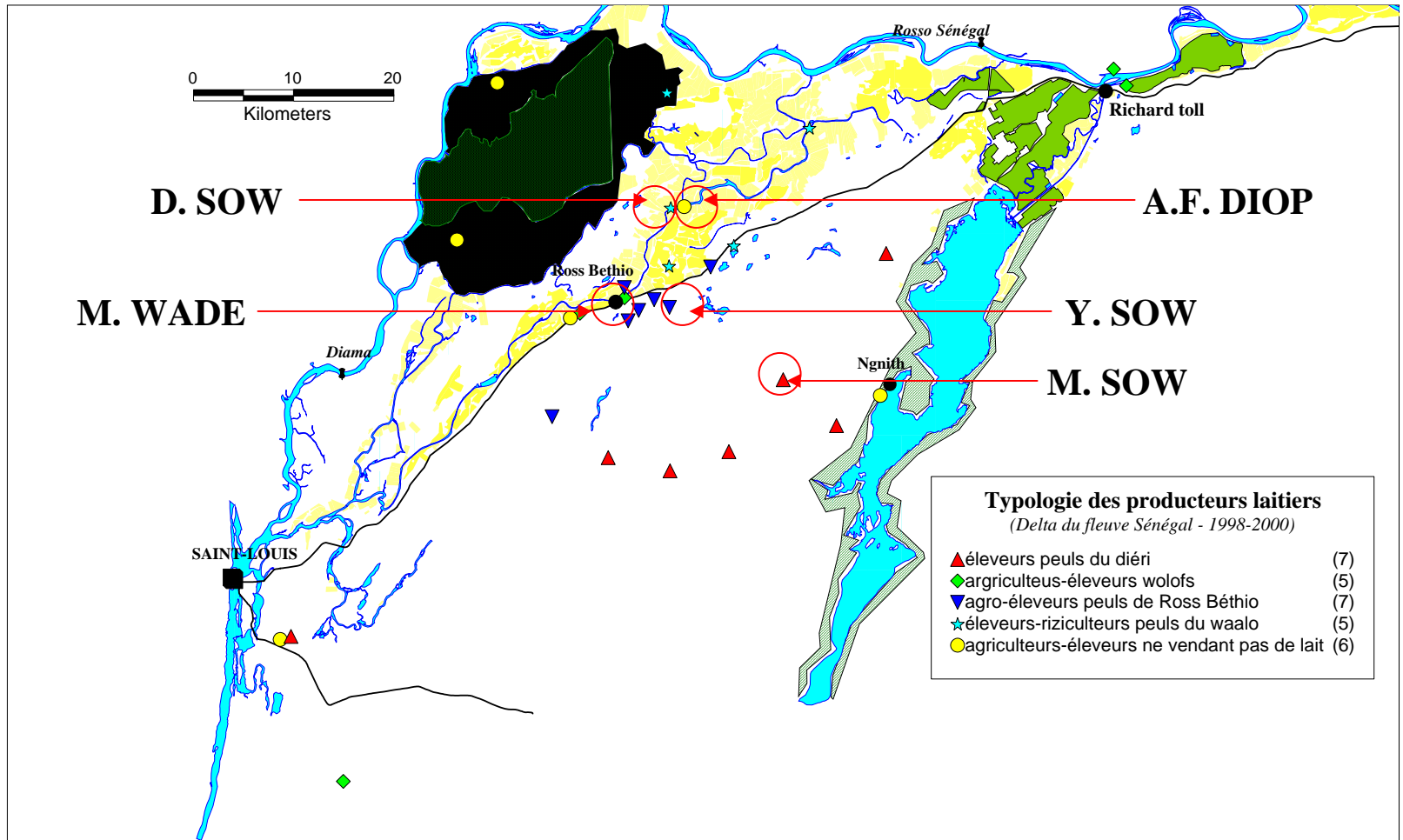
I. Contexte et démarche

II. Exemple concret

III. Schématisation

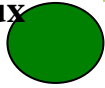
II. Exemple concret

Concession de Yérodi Sow





Parc des veaux



Ourouma et Djénaba
(2 enfants)



Ousmane et Aïssata
(2 enfants)



Ousseynou et Mary
(Hamadou + 3 enfants)



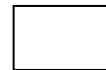
Yérodi et Djenaba



Hamadou et Aminata
(3 enfants)



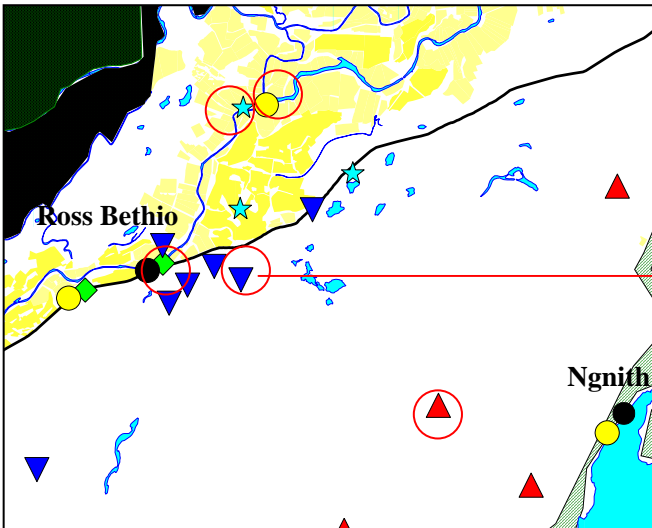
Aby Moussa et Awa

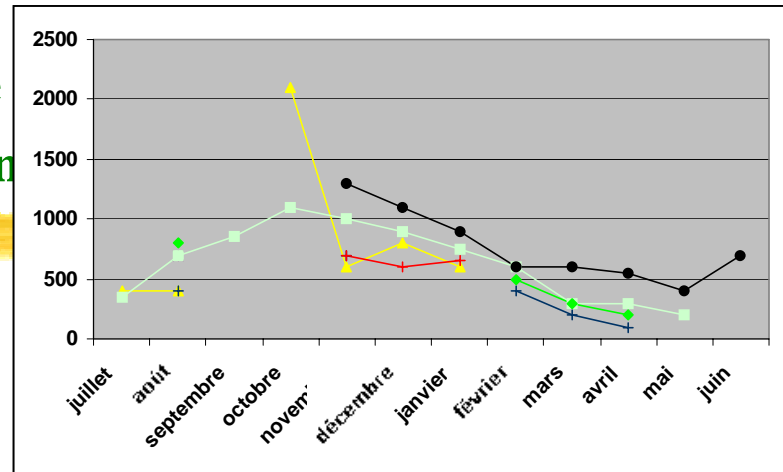
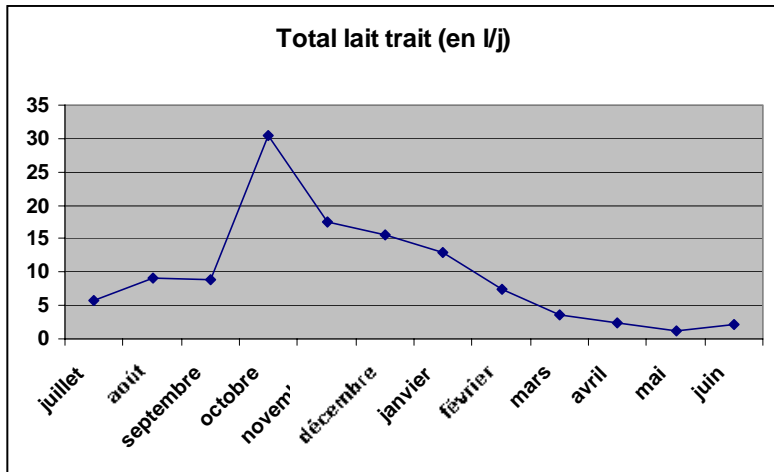


Concession
Yérodi SOW
(le 04/07/03)

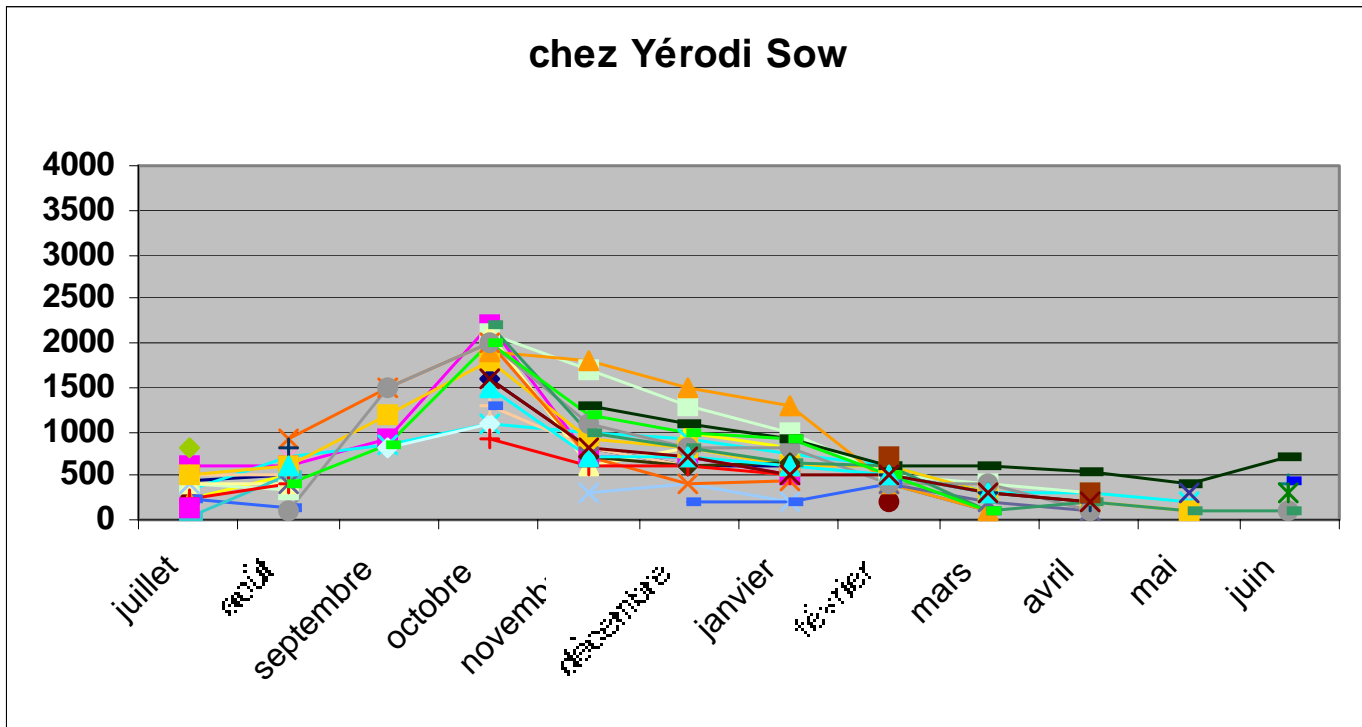


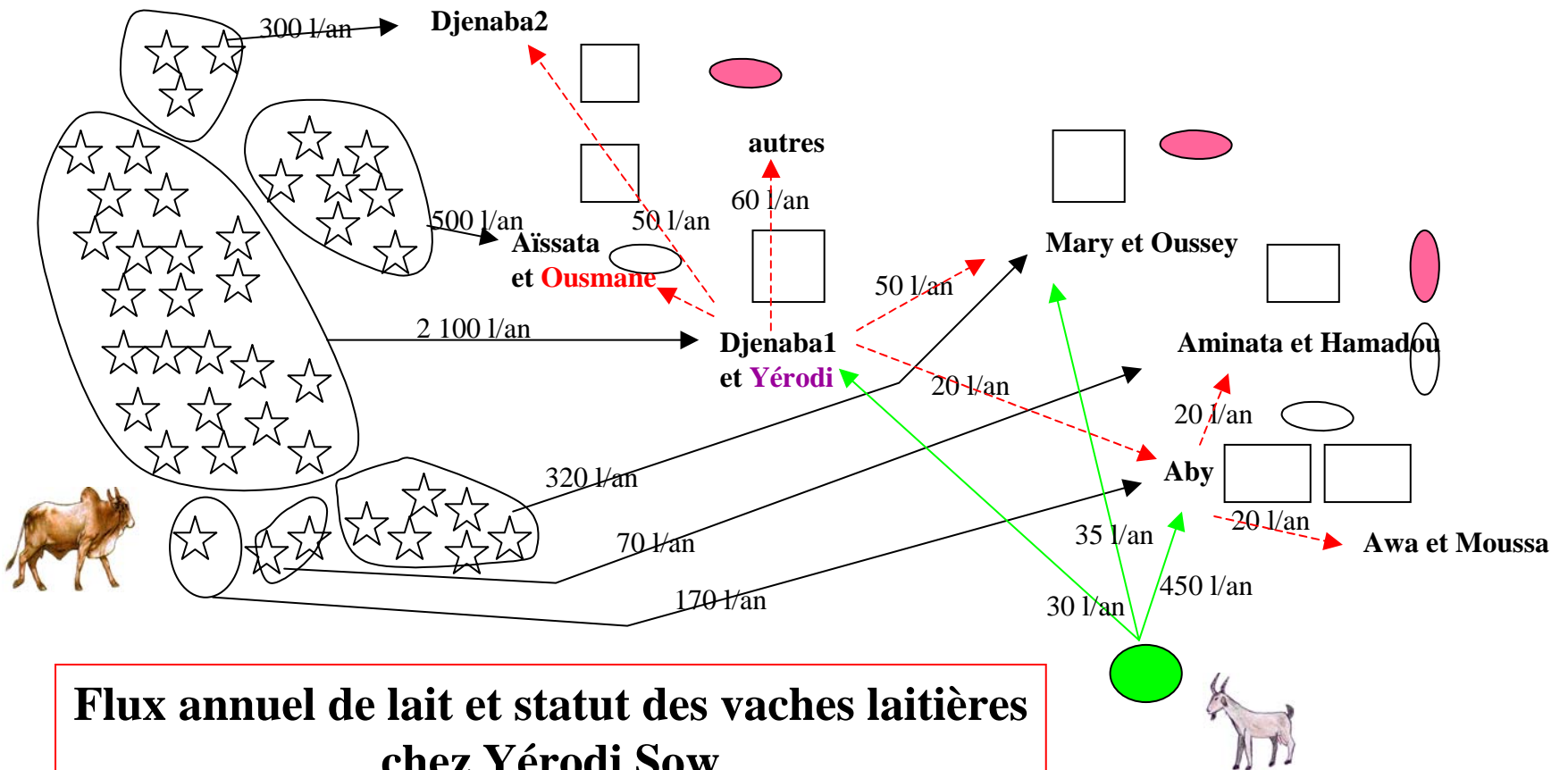
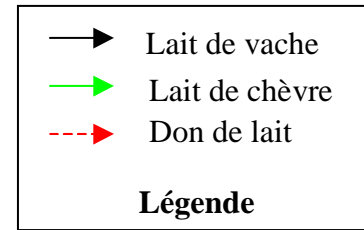
Parc des petits ruminants

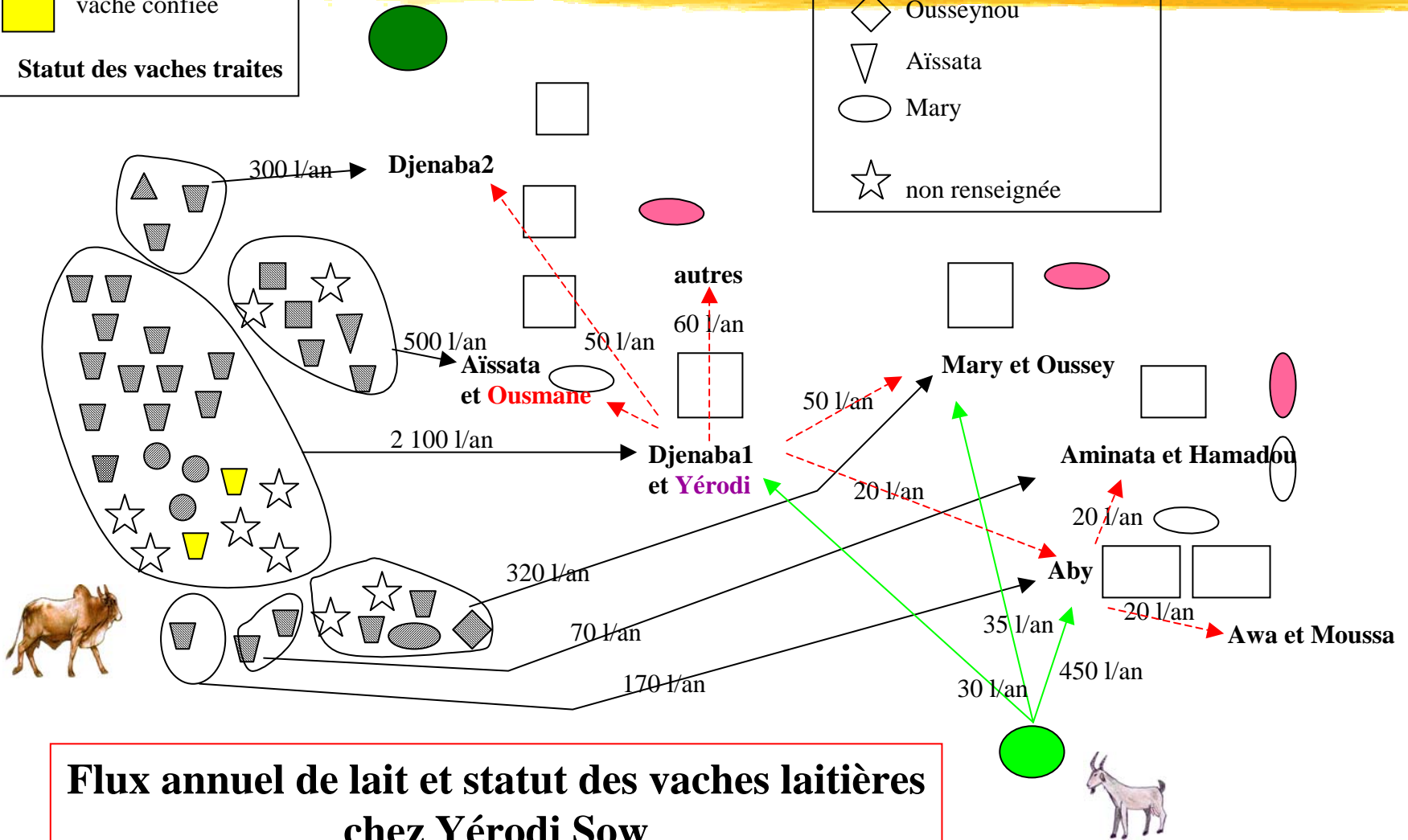
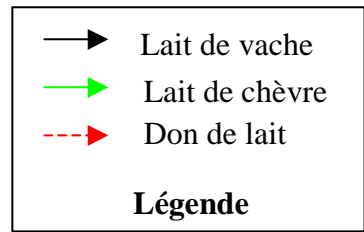
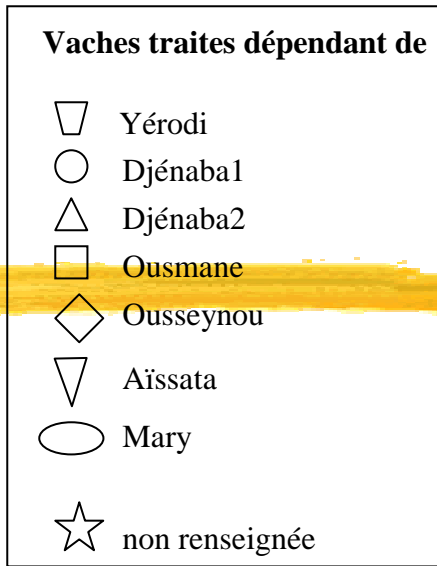
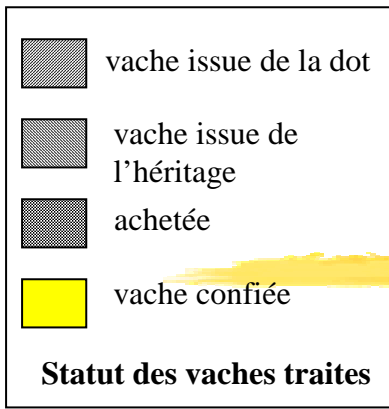




Production individuelle des vaches traites (en ml/j)







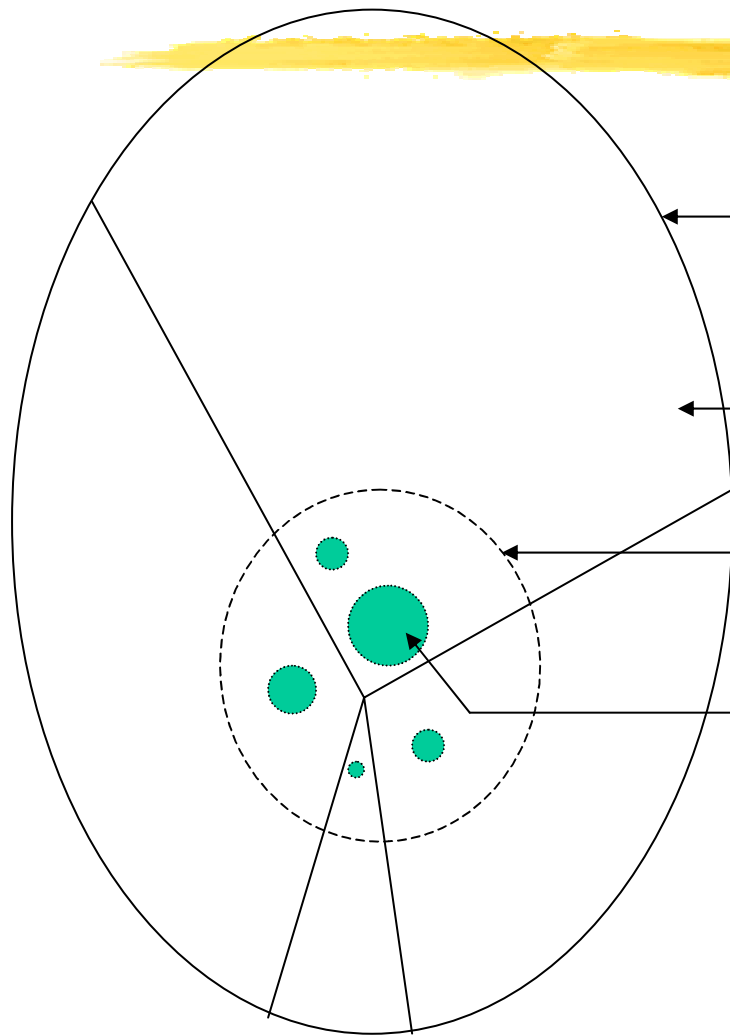
PLAN



I. Contexte et démarche

II. Exemple concret

III. Schématisation



Niveau	Hommes	Animaux
+3	gestionnaires de terroirs autres éleveurs, agriculteurs, CR, Etat, ...	
+2	unité de gestion pastorale des troupeaux gestionnaire des troupeaux	addition de troupeaux
+1	unité familiale de productions animales bergers	unité zootechnique de production troupeaux gérés par l'unité familiale
=X	unité domestique de productions animales gérants des animaux	
0	unité familiale de production de lait berger trayeur des bovins	unité zootechnique de production de lait femelles allaitantes et suitées
-1	unité domestique de distribution et de transformation du lait collecteurs/trices et leur noyau familial	noyau élémentaire de femelles laitières traites

Schéma de l'organisation sociale et zootechnique de la gestion du lait

CONCLUSION

**Des concessions productrices de lait avant d'être
des exploitations laitières**

-

Des leviers sociaux avant les leviers techniques

