



*Les Réseaux d'Elevage :
répondre aux besoins de projets communs
Recherche/Développement*

L'expérience des Réseaux d'Elevage en France – enjeux de méthode et de partenariat entre éleveurs, techniciens – quelle valorisation?

R. Palazon – Institut de l'Elevage

roger.palazon@inst-elevage.asso.fr



L'expérience des Réseaux
d'Élevage en France – enjeux de
méthode et de partenariat entre
éleveurs, techniciens – quelle
valorisation?

Plan de l'exposé:

Introduction

1. Méthodes et Outils

2. Le Dispositif

3. Les Productions – leur utilisation

Conclusion - discussion



Introduction (1)

- **Bref rappel historique :**

Période 1950- 1970

- Europe de l'Ouest => mise en place progressive du Marché Commun (prémices de l'U.E.)
- Un objectif quantitatif: nourrir la population
 - ⇒ Mobiliser des intrants disponibles et peu coûteux (engrais, phyto , I.A. ...)

Mais cette voie montre vite des limites:

- Crise pétrolière 76 (hausse intrants)
- Au niveau des filières : excédents / inadéquation offre - demande
 - ⇒ Quotas de production / mesures PAC ...
- Au niveau des exploitations: apparition de déséquilibres / difficultés
 - ⇒ Changement de champ: approche globale de l'exploitation

⇒ **Début des années 80: naissance des dispositifs type « Réseaux d'élevage » (E.B.D. et RNED Ovins)**



Introduction (2)

Les Réseaux d'élevage :

- Un dispositif partenarial associant :
 - Des éleveurs volontaires
 - Les chambres d'agriculture
 - L'Institut de l'Élevage

Pour :

Une connaissance des systèmes d'exploitations d'élevage, de leur fonctionnement et de leurs résultats dans la diversité de leurs contextes territoriaux et de filière, afin :

- D'accompagner l'évolution des exploitations d'élevage vers des systèmes durables (viables, vivables, pérennes, transmissibles et ... respectueux de l'environnement),
- D'élaborer des références globales sur les systèmes de production (cas-types...), des méthodes et des outils,
- De réaliser des études prospectives.



Introduction (3)

Connaissance de la Diversité des Systèmes d'exploitation :

Diversité :

- Les systèmes fréquents
 - les plus représentés
 - Les plus pérennes
- Les systèmes « marginaux »
 - En régression
 - Innovants – « porteur d'avenir »

Pour :

- Disposer d'un état des lieux quantifié et localisé,
- Réaliser le suivi / accompagnement des évolutions (trajectoires),
- Prévoir / anticiper les réactions / adaptations



L'expérience des Réseaux
d'Élevage en France – enjeux de
méthode et de partenariat entre
éleveurs, techniciens – quelle
valorisation?

Introduction

1. Méthodes et Outils

2. Le Dispositif

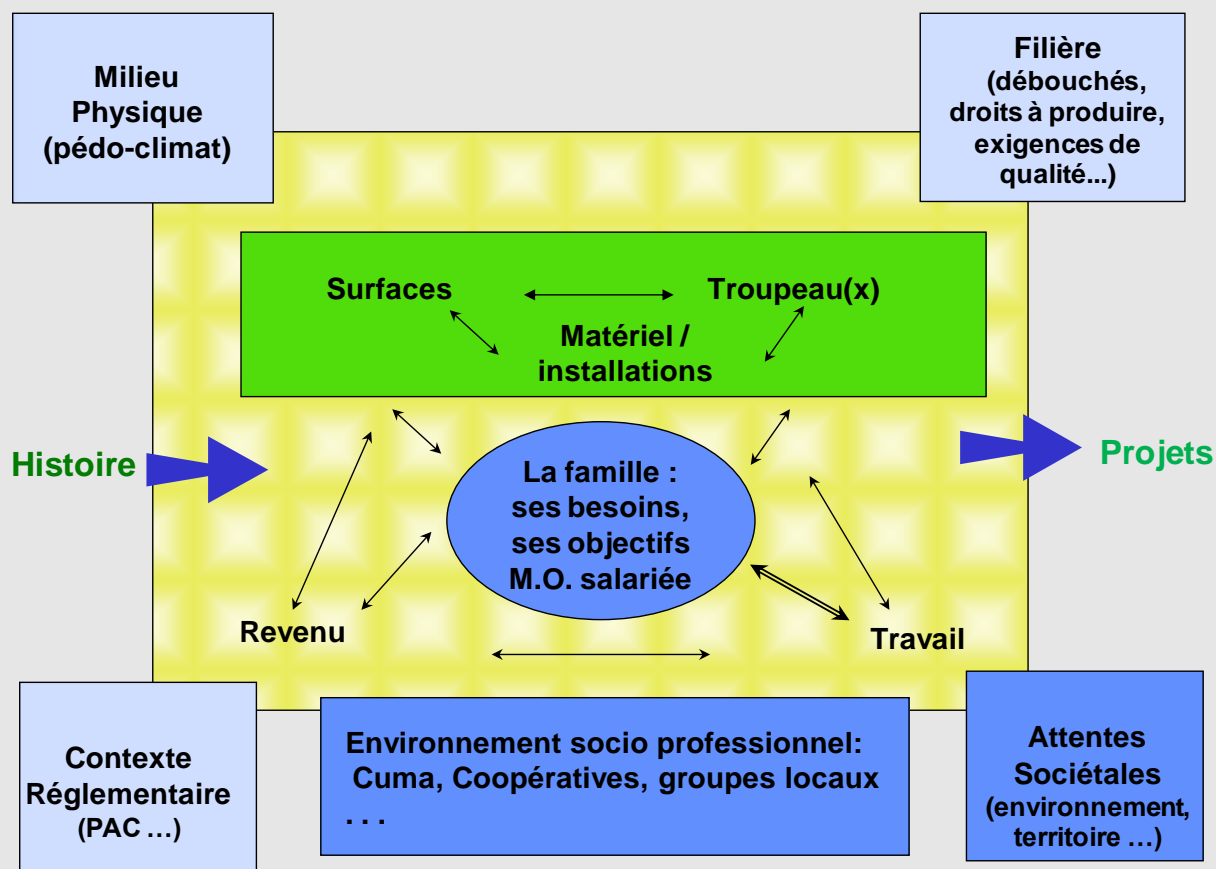
3. Les Productions – leur utilisation

Conclusion - discussion



Méthodes et Outils (1)

Cadre général: l'approche globale / Systémique

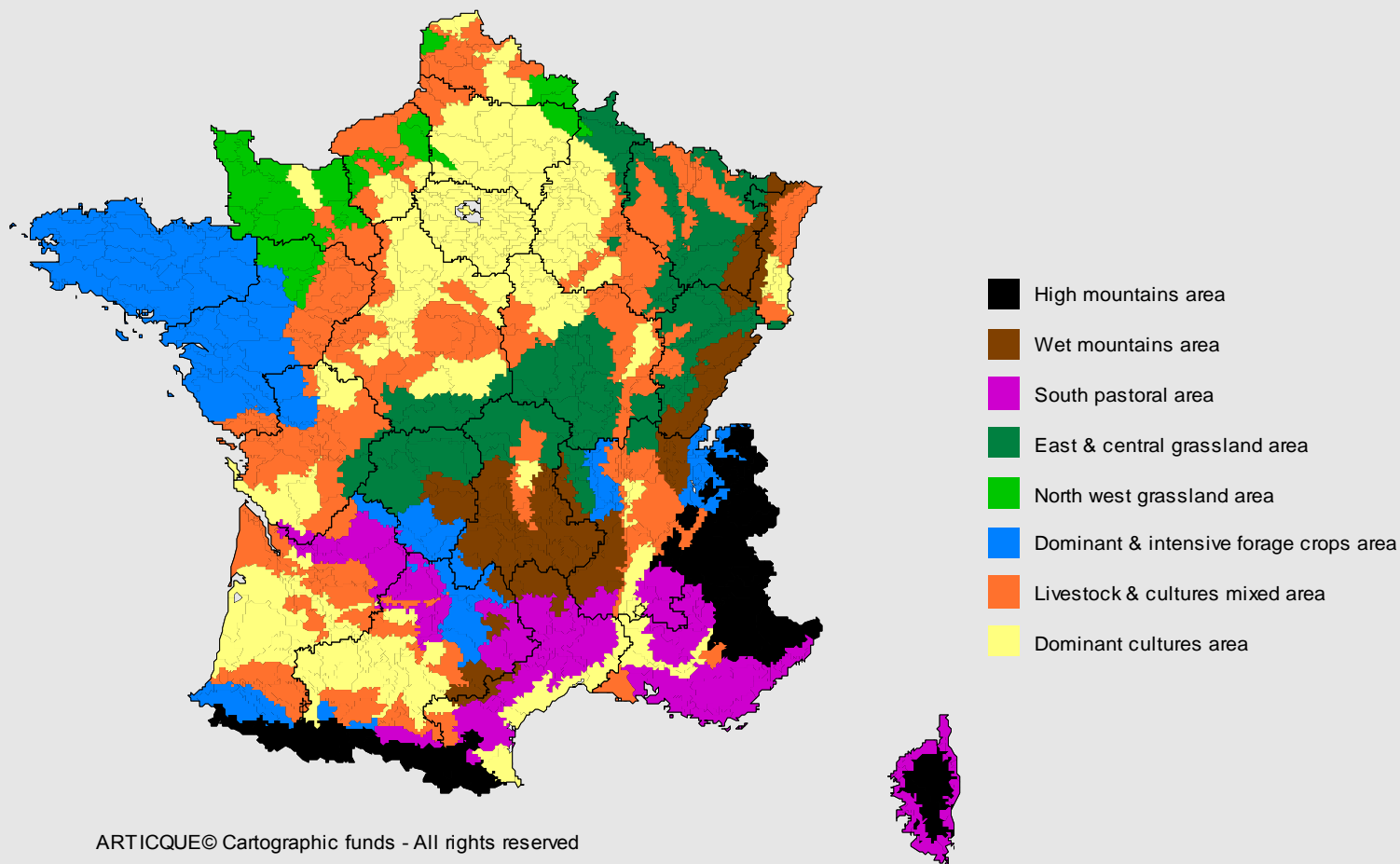


« Un système d'exploitation est l'assemblage cohérent d'entités en interaction bénéficiant d'une unité de gestion et contribuant à des productions dans un contexte défini ».



Méthodes et Outils (2)

Un « zonage » du territoire:



ARTICQUE© Cartographic funds - All rights reserved

Data sources: Institut de l'Élevage

« Pour prendre en compte la diversité des contextes pédoclimatiques ... »

Systèmes d'information et outils de pilotage

Montpellier 11-13 juillet 2011



Méthodes et Outils (3)

Définir des « familles de systèmes d'exploitation » : une typologie

- Des niveaux « emboitables » / local/régional/national
- Un nombre de « familles » limité / niveau
- Des liaisons avec des bases de données types R.A. / Rica ..
- Intégrant « les logiques de production »
- Ayant une « signification » pour les éleveurs / les techniciens



Basée sur les combinaisons de productions (OTEX), un zonage et des types d'animaux produits

Soit

- 17 types en filière bovins lait
- 24 types en filière bovins viande
- 20 types en filière ovins viande



Méthodes et Outils (4)

Typologie: exemple pour la filière Bovins viande

Combinaison des productions et zone	Système d'élevage	nb d'exploitations
Cultures spéciales	Naisseur	2'041
Hors-sol	Naisseur	1'549
	Naisseur-engraisseur Taurillons	820
Grandes cultures	Naisseur	7'146
	Naisseur mâle primé	1'782
	Naisseur-engraisseur Taurillons	2'082
	Naisseur-engraisseur Bœufs	987
Polyculture-élevage équilibrée	Veau sous la mère	912
Eleveurs piémonts intensifs		2'030
Eleveurs montagne et zones sèches		1'527
Polyculture-élevage équilibrée	Naisseur	9'699
Eleveurs Ouest, plaine et piémonts intensifs		16'384
Eleveurs zone herbagère Nord Mcentral		7'086
Eleveurs montagne et zones sèches		8'743
Polyculture-élevage équilibrée	Naisseur mâle primé	2'833
Eleveurs Ouest, plaine et piémonts intensifs		3'913
Eleveurs zone herbagère Nord Mcentral		8'857
Eleveurs montagne et zones sèches		3'645
Polyculture-élevage équilibrée	Naisseur-engraisseur Taurillons	3'115
Eleveurs Ouest, plaine et piémonts intensifs		6'038
Eleveurs zone herbagère Nord Mcentral		2'502
Polyculture-élevage équilibrée	Naisseur-engraisseur Bœufs	1'190
Eleveurs Ouest, plaine et piémonts intensifs		2'569
Eleveurs zone herbagère Nord Mcentral		836
Autres exploitations		3'448
	Total	101'734



Méthodes et Outils (5)

Des cadres de travail précis

- Cahier des charges:
 - Type et nombre de fermes à suivre
 - Type de suivi / données à collecter (obligatoire / facultatif)
 - Calendrier de centralisation (pour valorisation)
- Organisation :
 - L'Unité fonctionnelle: l'équipe régionale / filière
 - Coordinations nationales / filières
 - Coordination générale: Comité technique national
- Outils:
 - Formation initiale (2 fois 3j)
 - « Mallette Réseau »
 - Diapason



L'expérience des Réseaux
d'Élevage en France – enjeux de
méthode et de partenariat entre
éleveurs, techniciens – quelle
valorisation?

Introduction

1. Méthodes et Outils

2. Le Dispositif

3. Les Productions – leur utilisation

Conclusion - discussion



Le dispositif Réseaux d'Élevage en 2011

Animal sectors	Number of farms monitored in the Networks	Including mixed systems	Number of French professional farms in 2007
Beef Cattle	450	Suckling cows - Steers	100 200
Dairy Cattle	400	Beef and Dairy Cattle	90 100
Meat Sheep	380	Meat sheep - Beef Cattle ; Meat Sheep – Dairy Cattle	29 200
Dairy sheep	60	Dairy Sheep – Beef Cattle ; Dairy and Meat Sheep	4 800
Dairy goat	130	Goat and Beef Cattle ; Goat and Dairy Cattle	10 400
Total	1420		234 700

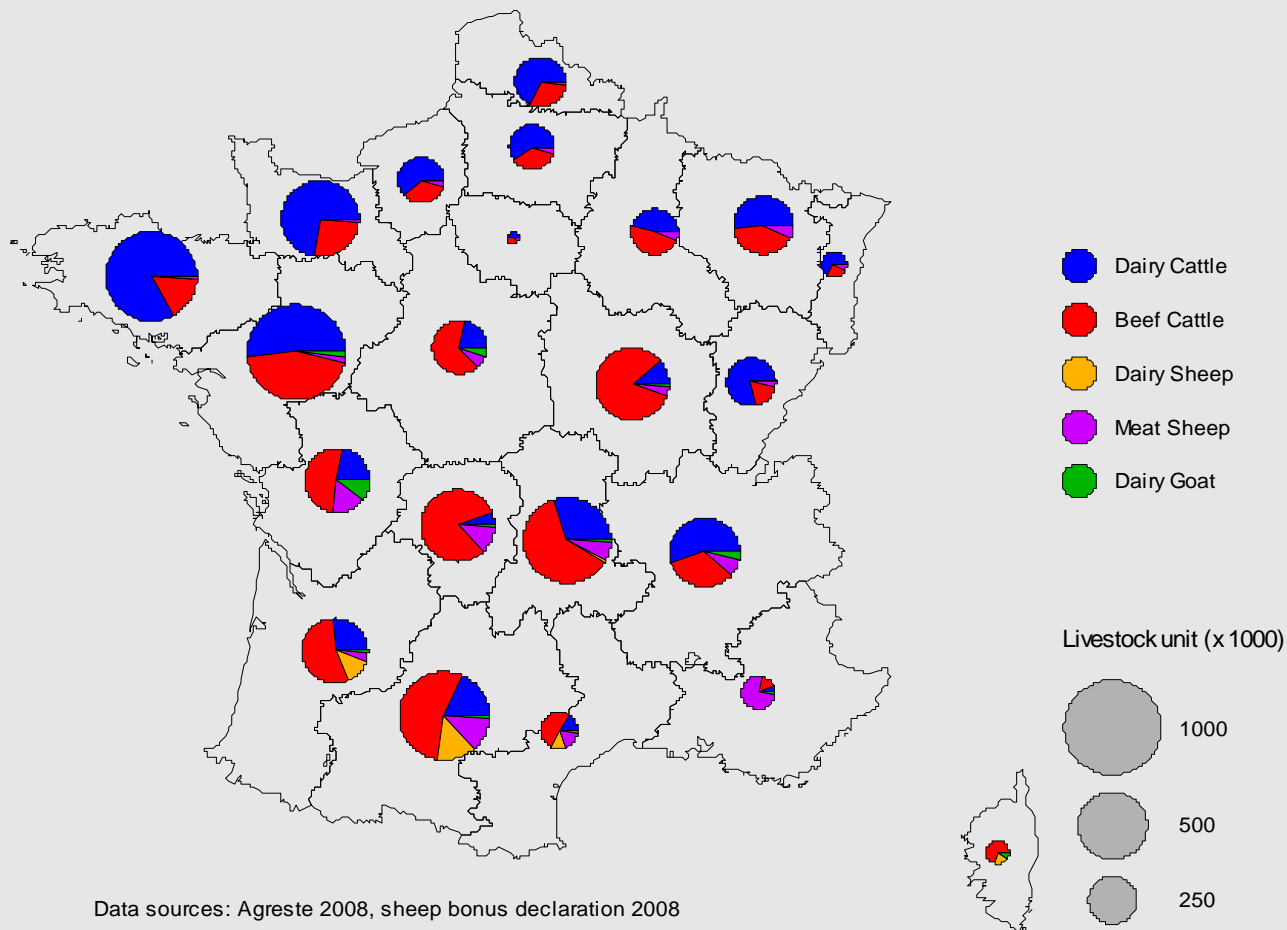
+ 500 autres exploitations « en complément »



Distribution des élevages ruminants en France

Données 2010:

- V.L. : 3 670
- V.A. : 4 150
- B.A. : 4 145
- B.L. : 1 620
- C.L. : 890

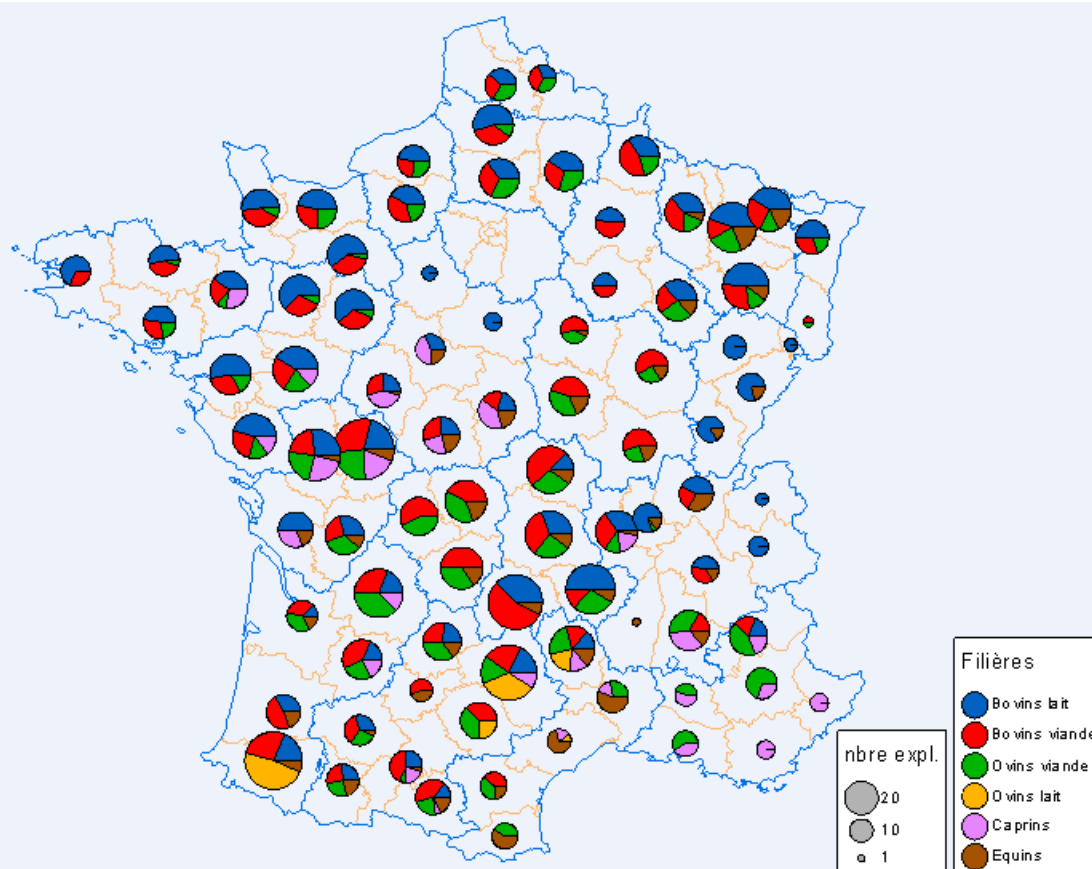


Data sources: Agreste 2008, sheep bonus declaration 2008

ARTICQUE© Cartographic funds - All rights reserved



Couverture géographique des Réseaux d'Élevage



- *Un échantillon raisonné d'exploitations suivies dans le cadre d'une approche globale... pour mettre au point et décrire des systèmes de production cohérents*

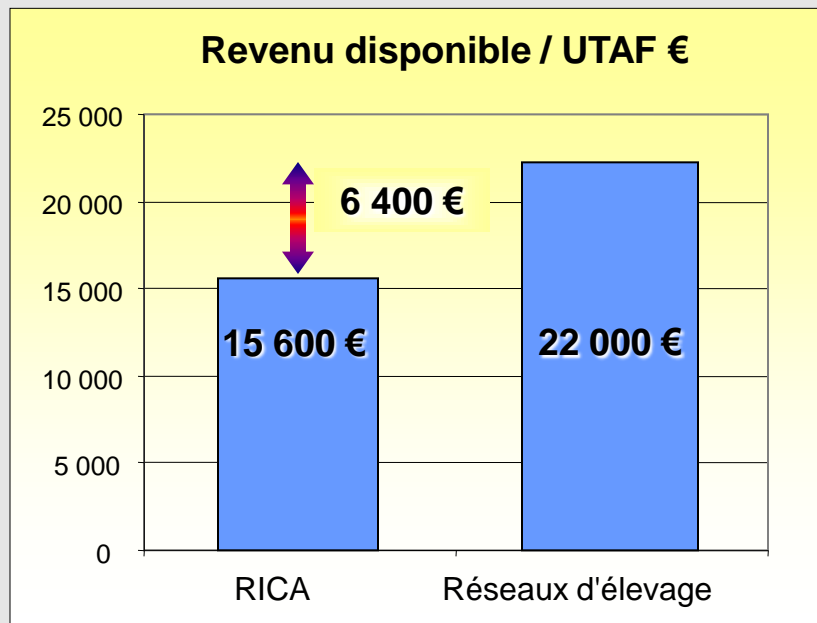


Réseaux d'Élevage : quel positionnement / population

Exemple en Bovins lait

	RICA	Réseaux d'élevage
Nombre d'exploitations	920	254
Produit brut / unité de main d'œuvre €	74 000	86 188
Excédent brut d'exploitation / P.B. %	34 %	40 %
Annuité / P.B. %	12 %	13 %

2/3 par plus d'efficacité
1/3 par de plus grandes dimensions



Des redressements possibles / outils statistiques

Systèmes d'information et outils de pilotage

Montpellier 11-13 juillet 2011

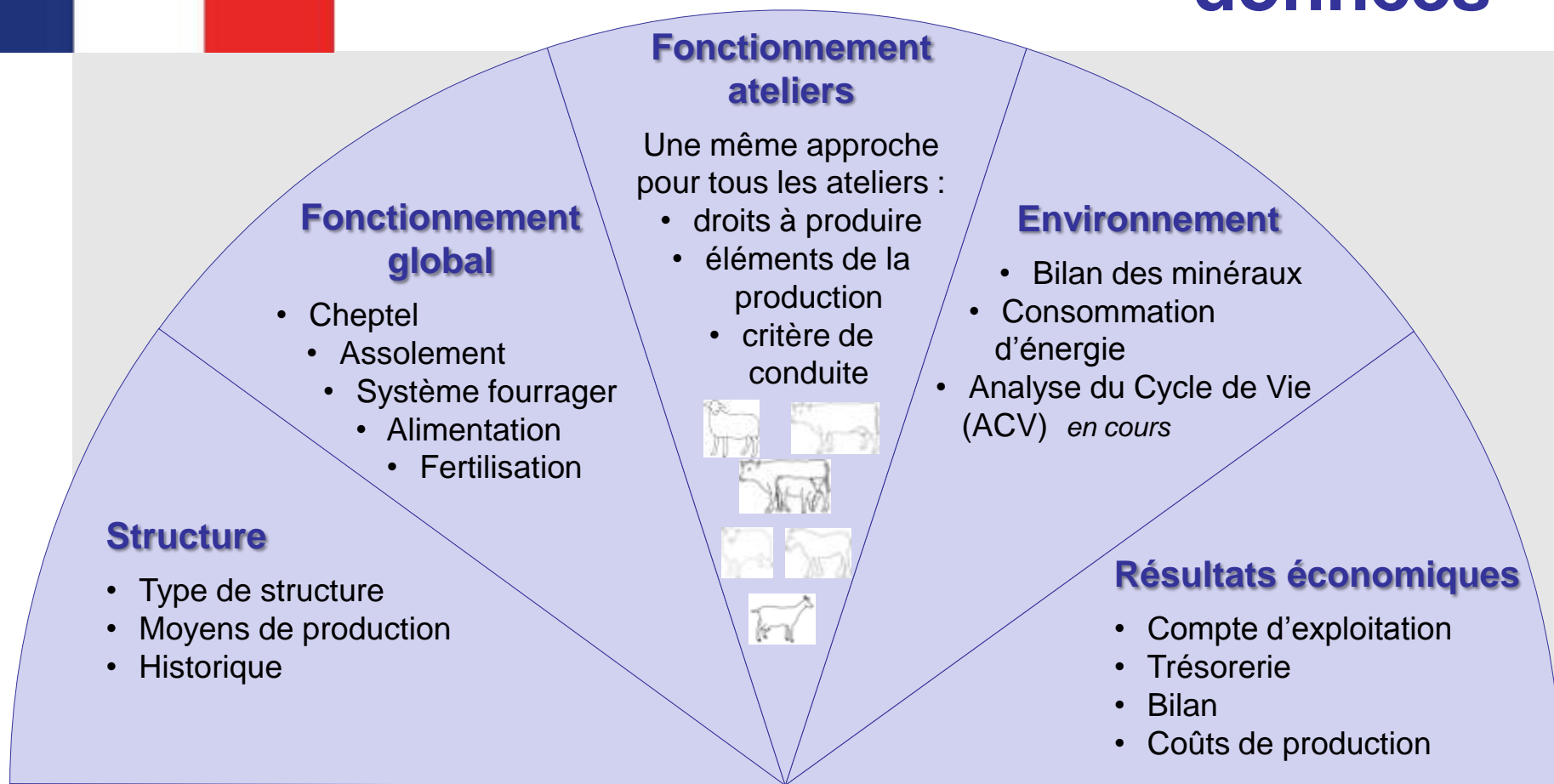


La base de données Diapason

- Un outil fédérateur pour le dispositif
 - Pour le suivi :
 - Définition des données à collecter et calcul de critères
 - Edition d'une fiche de résultats pour chaque éleveur
 - Pour la valorisation :
 - utiliser la base pour des valorisations départementales, régionales et nationales
 - La mémoire du dispositif :
 - Lors de changements d'ingénieurs
 - Pour analyser les trajectoires des exploitations
- Une base de données et une méthodologie commune à toutes les filières



Structuration de la base de données





Diapason : La base des fermes et des cas-types

Diapason : 50-121 1 F 0002-2005 Mr Bovins lait 23/06/2006

Diapason

- 1-Coordonnées
- 2-Structure
 - 1-Identification Structure
 - 2-Typologie
 - 3-Surfaces et parcellaire
 - 4-Bâtiments
 - 5-Equipements d'élevage
 - 6-Matériel et améliorations foncières
 - 7-Résultats
- 3-Fonctionnement global
 - 1-Cheptel
 - 2-Surfaces
 - 3-Alimentation
 - 4-Résultats
- 4-Fonctionnement des ateliers
 - 1-Bovins lait
 - 2-Bovins viande
 - 3-Ovins viande
 - 4-Ovins lait
 - 5-Caprins
 - 6-Equins
- 5-Economie
 - 1-aides
 - 2-Produits
 - 3-Charges opérationnelles
 - 4-Charges de structure
 - 5-Trésorerie
 - 6-Bilan
 - 7-Résultats
- 6-Autres
 - 1-Travail
 - 2-Bilan NPK

F/T	Dep/Reg	N°	Dernière Année	Nom
F	50	121 1 F 0002	2005	Mr Bovins lait
F	44	304 2 F 0231	2003	Mr Engraisseur spécialisé
F	72	306 2 F 0253	2003	Mr Bovins allaitants
F	03	440 4 F 0421	2003	Mr Ovins viande
F	37	509 5 F 0638	2003	Mr Caprins

Année	Socle National	Validé	Nom
2005	Oui	Non	Mr Bovins lait
2004	Oui	Non	Mr Bovins lait
2003	Oui	Oui	Mr Bovins lait

Année: Toutes, Filier: Toutes, Socle: Oui, Ferme/Cas-type: Ferme, Nb Ferme/CT: 5

Equipe: Toutes, Département: Tous, Région: Toutes

Nouveau Dupliquer Dossier d'exploitation Supprimer Fermer

Calcul ferme en cours Calcul toutes fermes

Mode Saisie Année en cours 2005

Sortie éleveur

RESEAU D'ELEVAGE

RESEAU D'ELEVAGE RESULTATS ANNUELS

Mr Bovins allaitants

CAMPAGNE 2003

Document réalisé par le S.I.R. 34000 Montpellier (France) (France) 34
14, rue Paul Cézanne
34000 Montpellier Cedex 03

Division de ELÉVÉS ou ELÉVÉS

Document réalisé par le S.I.R. 34000 Montpellier (France) 34

1. RECAPITULATIF

Document réalisé par le S.I.R. 34000 Montpellier (France) 34

1. ASSOLEMENTS

2. LE SYSTEME FINANCIER

Postes	2003	2002	2001	2000	1999
Produit de la vente	12000	11500	11000	10500	10000
Charges de production	8000	7800	7500	7200	7000
Charges de gestion	2000	1900	1800	1700	1600
Charges de maintenance	1000	950	900	850	800
Charges de renouvellement	500	480	460	440	420
Charges de financement	300	280	260	240	220
Charges de distribution	150	140	130	120	110
Charges de dépréciation	100	90	80	70	60
Charges de recherche et développement	50	45	40	35	30
Charges de formation	20	18	16	14	12
Charges de transport	10	9	8	7	6
Charges de communication	5	4	3	2	1
Charges de sécurité	2	2	2	2	2
Charges de location	1	1	1	1	1
Charges de location financière	1	1	1	1	1
Charges de location immobilière	1	1	1	1	1
Charges de location mobilière	1	1	1	1	1
Charges de location financière	1	1	1	1	1
Charges de location immobilière	1	1	1	1	1
Charges de location mobilière	1	1	1	1	1

Document réalisé par le S.I.R. 34000 Montpellier (France) 34

LE SYSTÈME DE VENTE

1. LE SYSTÈME DE VENTE

Postes	2003	2002	2001	2000	1999
Produit de la vente	12000	11500	11000	10500	10000
Charges de production	8000	7800	7500	7200	7000
Charges de gestion	2000	1900	1800	1700	1600
Charges de maintenance	1000	950	900	850	800
Charges de renouvellement	500	480	460	440	420
Charges de financement	300	280	260	240	220
Charges de distribution	150	140	130	120	110
Charges de dépréciation	100	90	80	70	60
Charges de recherche et développement	50	45	40	35	30
Charges de formation	20	18	16	14	12
Charges de transport	10	9	8	7	6
Charges de communication	5	4	3	2	1
Charges de sécurité	2	2	2	2	2
Charges de location	1	1	1	1	1
Charges de location financière	1	1	1	1	1
Charges de location immobilière	1	1	1	1	1
Charges de location mobilière	1	1	1	1	1

Document réalisé par le S.I.R. 34000 Montpellier (France) 34

2. LE SYSTÈME FINANCIER 2003

Document réalisé par le S.I.R. 34000 Montpellier (France) 34

Postes	2003	2002	2001	2000	1999
Produit de la vente	12000	11500	11000	10500	10000
Charges de production	8000	7800	7500	7200	7000
Charges de gestion	2000	1900	1800	1700	1600
Charges de maintenance	1000	950	900	850	800
Charges de renouvellement	500	480	460	440	420
Charges de financement	300	280	260	240	220
Charges de distribution	150	140	130	120	110
Charges de dépréciation	100	90	80	70	60
Charges de recherche et développement	50	45	40	35	30
Charges de formation	20	18	16	14	12
Charges de transport	10	9	8	7	6
Charges de communication	5	4	3	2	1
Charges de sécurité	2	2	2	2	2
Charges de location	1	1	1	1	1
Charges de location financière	1	1	1	1	1
Charges de location immobilière	1	1	1	1	1
Charges de location mobilière	1	1	1	1	1

Document réalisé par le S.I.R. 34000 Montpellier (France) 34

3. INDICÉS MOYENS

Document réalisé par le S.I.R. 34000 Montpellier (France) 34

Postes	2003	2002	2001	2000	1999
Produit de la vente	12000	11500	11000	10500	10000
Charges de production	8000	7800	7500	7200	7000
Charges de gestion	2000	1900	1800	1700	1600
Charges de maintenance	1000	950	900	850	800
Charges de renouvellement	500	480	460	440	420
Charges de financement	300	280	260	240	220
Charges de distribution	150	140	130	120	110
Charges de dépréciation	100	90	80	70	60
Charges de recherche et développement	50	45	40	35	30
Charges de formation	20	18	16	14	12
Charges de transport	10	9	8	7	6
Charges de communication	5	4	3	2	1
Charges de sécurité	2	2	2	2	2
Charges de location	1	1	1	1	1
Charges de location financière	1	1	1	1	1
Charges de location immobilière	1	1	1	1	1
Charges de location mobilière	1	1	1	1	1

Document réalisé par le S.I.R. 34000 Montpellier (France) 34

Coût de production de l'unité Bovins lait

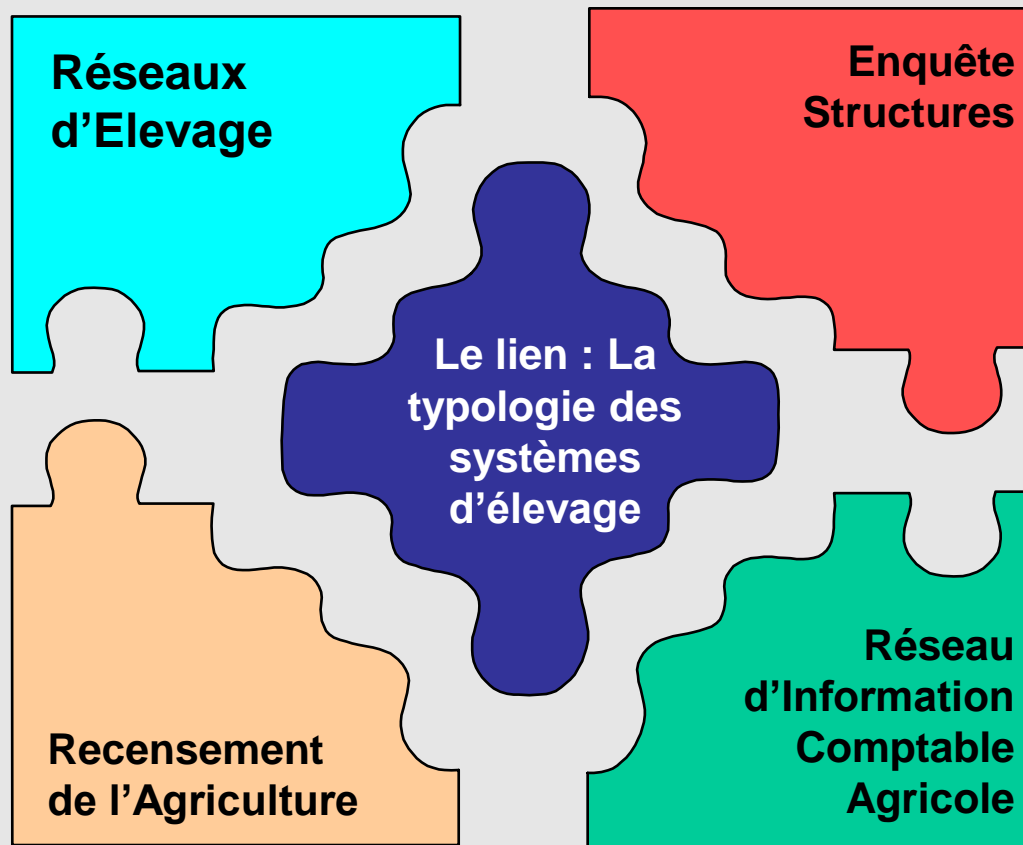
Document réalisé par le S.I.R. 34000 Montpellier (France) 34

Postes	2003	2002	2001	2000	1999
Produit de la vente	12000	11500	11000	10500	10000
Charges de production	8000	7800	7500	7200	7000
Charges de gestion	2000	1900	1800	1700	1600
Charges de maintenance	1000	950	900	850	800
Charges de renouvellement	500	480	460	440	420
Charges de financement	300	280	260	240	220
Charges de distribution	150	140	130	120	110
Charges de dépréciation	100	90	80	70	60
Charges de recherche et développement	50	45	40	35	30
Charges de formation	20	18	16	14	12
Charges de transport	10	9	8	7	6
Charges de communication	5	4	3	2	1
Charges de sécurité	2	2	2	2	2
Charges de location	1	1	1	1	1
Charges de location financière	1	1	1	1	1
Charges de location immobilière	1	1	1	1	1
Charges de location mobilière	1	1	1	1	1

Document réalisé par le S.I.R. 34000 Montpellier (France) 34



Une base de données en lien avec d'autres bases nationales...





*« DIAPASON, un système
d'information multifilières
évoluant vers la prise en
compte de tous les piliers
de la durabilité »*



L'expérience des Réseaux
d'Élevage en France – enjeux de
méthode et de partenariat entre
éleveurs, techniciens – quelle
valorisation?

Introduction

1. Méthodes et Outils

2. Le Dispositif

3. Les Productions – leur utilisation

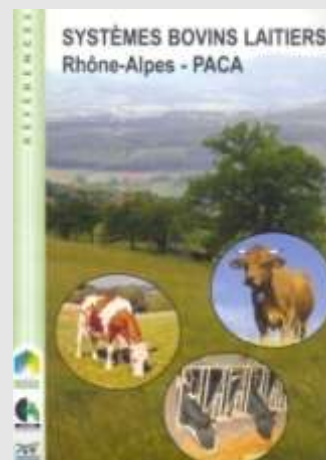
Conclusion - discussion



Les Productions (1):

Une valorisation à divers niveaux: cibles

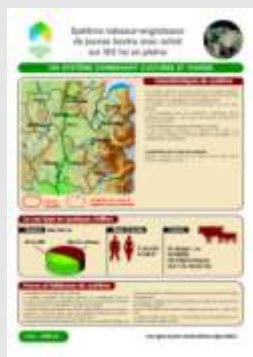
- Remise individuelle de résultats et mise en commun pour les éleveurs du réseau
- Production de Références pour le conseil d'orientation (Cas-types) et le pilotage au quotidien (schémas de production,...)
- Synthèses et études pour les filières et/ou les territoires aux niveaux régional et national





Les Productions (2): Des référentiels ex: les cas-types

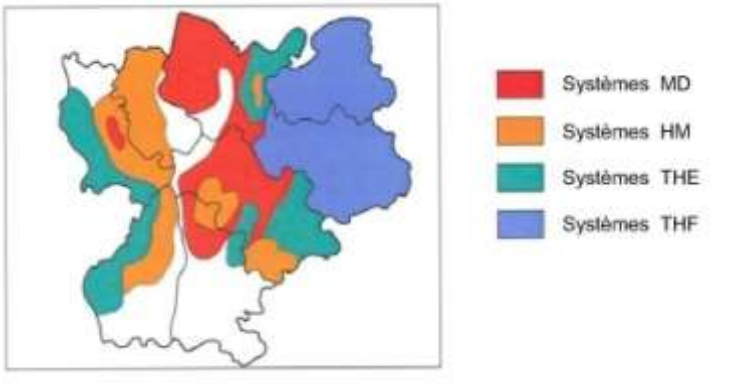
- Un cas-type décrit le fonctionnement cohérent d'une exploitation en rythme de croisière pour un système et un contexte donné.
- Il présente les choix techniques et les pratiques mis en œuvre au niveau du troupeau, des surfaces et des autres moyens de production.



- Le cas-type évalue les résultats économiques espérés.
- Il se veut accessible au plus grand nombre.

Les Productions (3): d'autres référentiels – ex: les grilles de cohérence

- Des grilles de cohérence qui mettent en lien niveau de production et niveau de besoin
- Un outil opérationnel pour le conseil



**GRILLE DE COHÉRENCE «CONCENTRÉS / FOURRAGES / PRODUCTION»
SYSTÈMES MAÏS DOMINANT (SYSTÈMES MD)
CONSOMMATIONS ANNUELLES DE CONCENTRÉS PAR VACHE LAITIÈRE**

Composition des régimes

	Composition des régimes				Lait produit / vache / an (1)					
	PRINTEMPS	ÉTÉ	HIVER		5 000 L (5 177 kg)	6 000 L (6 393 kg)	7 000 L (7 337 kg)	8 000 L (8 295 kg)	9 000 L (9 380 kg)	10 000 L (10 530 kg)
SYSTÈME MD1	FORAGE	FORAGE	10% E. Maïs	Tourteau de soja 40 (kg)	220	237	278	285		
				Céréales (kg)	31	143	278	359		
				CP1 ou VL 19 (kg)	53	53	70	85		
				AMV (kg)	35	64	74	81		
	+ 4-6 kg MS E. Herbe	48% E. Herbe	Total concentré (kg/vache)	700	1 100	1 330	1 600			
			Total concentré (g/l produit)	148	170	196	280			
SYSTÈME MD2	FORAGE	FORAGE	75% E. Maïs	Tourteau de soja 40 (kg)	342	378	403	448	479	612
				Tourteau tanné (kg)	38	48	59	56	63	70
				Céréales (kg)	81	108	161	214	253	318
				CP2 ou VL 22 (kg)	126	153	192	235	259	303
	+ 4-6 kg MS E. Maïs	20% E. Herbe	AMV (kg)	54	85	74	84	82	100	
			Total concentré (kg/vache)	675	940	1 190	1 440	1 595	1 900	
			Total concentré (g/l produit)	135	160	170	180	185	198	
SYSTÈME MD3	FORAGE	FORAGE	85% E. Maïs	Tourteau de soja 40 (kg)	595	638	680	757	789	897
				Tourteau tanné (kg)	39	40	54	58	82	71
				Céréales (kg)	0	0	0	0	0	0
				CP2 ou VL 22 (kg)	111	242	343	455	579	714
	+ 4-6 kg MS E. Maïs	88% E. Herbe	AMV (kg)	35	88	72	83	97	102	
			Total concentré (kg/vache)	880	960	1 155	1 360	1 530	1 780	
			Total concentré (g/l produit)	188	165	165	178	178	178	
SYSTÈME MD4	75% Ensilage Maïs			Tourteau de soja 40 (kg)			377	450	1 020	1 108
				Céréales (kg)	0	0	0	0	0	0
	15% Ensilage Herbe			CP2 ou VL 22 (kg)	418	487	525	563	643	643
				AMV (kg)	79	83	97	97	107	107
				Total concentré (kg/vache)			1 055	1 600	1 800	2 050
				Total concentré (g/l produit)			195	208	200	205

(1) Lait produit : lait vendu + lait auto consommé par la famille et les veaux

Janvier 2007
 CP1 : mélange févier 1
 CP2 : mélange févier 2
 Soja 40 : 80%
 Soja 48 : 80%
 Orge : 77%
 Orge : 67%
 Cotonnière de colza 1 : 3%
 Cotonnière de colza 2 : 3%

Les Productions (4): Des analyses – ex: synthèses / prévisions

RESSERVAIRE D'ÉLEVAGE / BOVINS DE CORNAILLON ET LA PROGRESSIVITÉ
COLLECTION RESULTATS ANNUELS

RÉSULTATS 2009 DES EXPLOITATIONS BOVINES VIANDE
ESTIMATIONS DES REVENUS POUR 2010

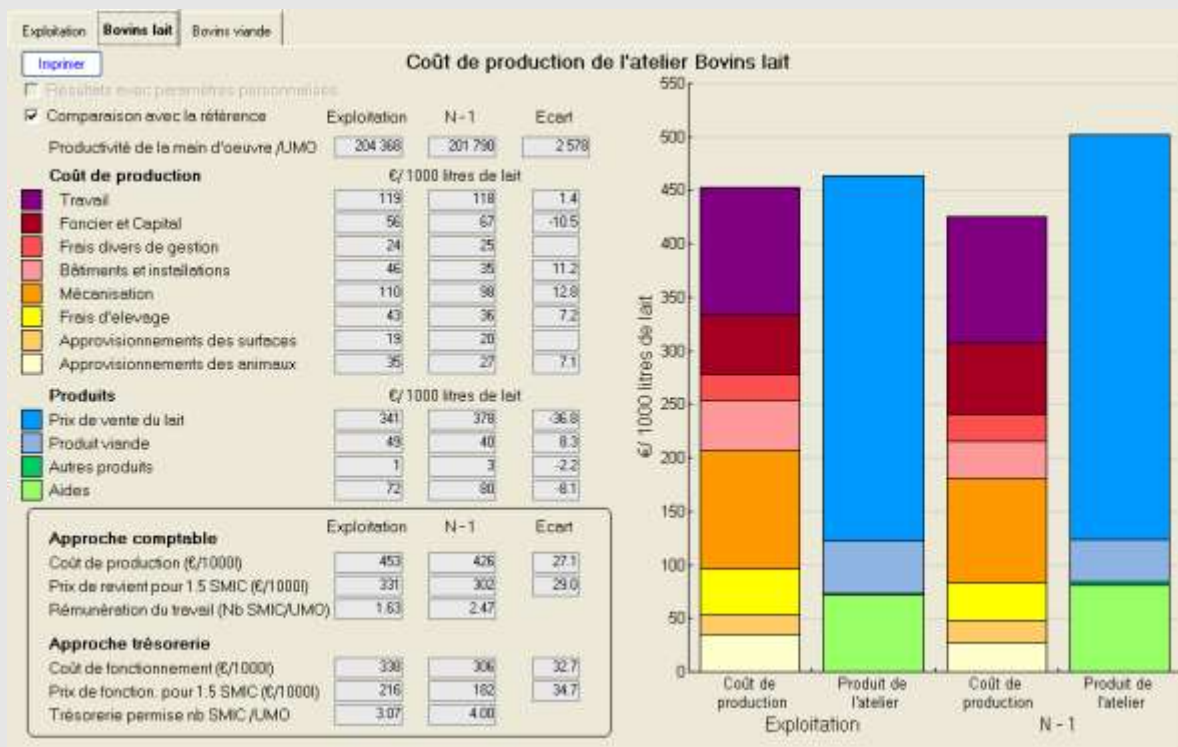
RÉSULTATS NATIONAUX

Tableau (a) : Résultats des exploitations du groupe réseaux spécialisés (résultats 2009 et pourcentage de points d'évolution par rapport à 2008 sur échantillon constant) Source : Réseaux d'élevage

	Charolais				Gascons				Moyens d'Age	
	<1,2 UGB/ha	+1,2 UGB/ha	<1,2 UGB/ha	+1,2 UGB/ha	<1,2 UGB/ha	+1,2 UGB/ha	<1,2 UGB/ha	+1,2 UGB/ha	2009	2010
Nb d'exploitations suivies	34	31	31	29	30	28	10	18	18	18
Structure de l'exploitation										
Plus-Couture totale (€)	1,7	0	3,5	0	1,8	6	1,7	0	1,9	0
Nombre de vaches allaitantes	88	90	90	80	80	80	80	80	80	80
Nombre d'UGB	142	189	189	174	174	174	174	174	174	174
SAU (ha)	147	174	174	174	174	174	174	174	174	174
Surface fourragère principale (ha)	130	139	139	124	124	124	124	124	124	124
densité moyenne (kg/ha)	0,3	0,4	0,4	0,3	0,3	0,3	0,3	0,3	0,3	0,3
Chargement apparent (UGB/ha SP)	1,03	1,03	1,03	0,95	0,95	0,95	0,95	0,95	0,95	0,95
Activité bovine standard										
Nombre de vaches	92	102	102	83	83	83	83	83	83	83
Nombre d'UGB par vache	1,5	1,8	1,8	1,5	1,5	1,5	1,5	1,5	1,5	1,5
Taux de mortalité globale (%)	8,3	6,5	6,5	12,2	7,8	6,5	6,5	6,5	6,5	6,5
Taux de productivité nominale (%)	87	86	86	86	87	87	87	87	87	87
Taux de renouvellement (%)	24	25	25	19	19	19	19	19	19	19
Intensité de fourrage par UGB (kg)	2,2	2,0	2,0	2,2	2,2	2,2	2,2	2,2	2,2	2,2
Consommation et sous-produits par UGB (kg)	573	516	516	604	604	604	604	604	604	604
densité moyenne (kg/ha)	4,7	2,9	2,9	3,5	3,5	3,5	3,5	3,5	3,5	3,5
Coût des aliments par kg de produit (€)	0,38	0,17	0,17	0,54	0,54	0,54	0,54	0,54	0,54	0,54
Productions viande vive par UGB (kg)	306	306	306	230	230	230	230	230	230	230
Productions viande vive par UPHO (kg)	29 436	39 202	39 202	23 618	23 618	23 618	23 618	23 618	23 618	23 618
Prix moyen des produits (€)	1,98	2,04	2,04	2,33	2,33	2,33	2,33	2,33	2,33	2,33
Prix moyen des intrants (€)	947	991	991	866	866	866	866	866	866	866
Poids moyen des intrants (kg)	395	395	395	330	330	330	330	330	330	330
Coût de production (€/kg de produit) 1,5 SPH	2,83	2,32	2,32	4,47	4,47	4,47	4,47	4,47	4,47	4,47
Coût de production hors charges (€/kg de produit)	2,72	2,32	2,32	3,29	3,29	3,29	3,29	3,29	3,29	3,29
Prix de revient (€/kg de produit) 1,5 SPH	3,33	2,30	2,30	2,75	2,75	2,75	2,75	2,75	2,75	2,75
Économie										
Produit brut par ha de SAU (€)	1 533	1 218	1 218	1 053	1 053	1 053	1 053	1 053	1 053	1 053
Produit brut hors aides par UGB (€)	606	614	614	637	637	637	637	637	637	637
Charges animales par UGB (€)	240	222	222	251	251	251	251	251	251	251
de frais d'élevage et autres par UGB (€)	86	77	77	71	71	71	71	71	71	71
Charges SPH par ha (€)	59	104	104	69	69	69	69	69	69	69
Marge brute herbivores par UGB (€)	318	312	312	300	300	300	300	300	300	300
Marge brute herbivores hors aides par UGB (€)	216	241	241	200	200	200	200	200	200	200
Marge surface hors fourragère par ha (€)	216	268	268	186	186	186	186	186	186	186
Marge herbivores / charge exploitation (%)	34	25	25	25	25	25	25	25	25	25
Charges directes hors aides par ha SAU (€)	384	454	454	370	370	370	370	370	370	370
Aides / Product brut (%)	39	32	32	40	40	40	40	40	40	40
Aides / Product brut (%)	141	158	158	155	155	155	155	155	155	155
DBS par UPHO familiale (€)	37 618	47 701	47 701	37 575	37 575	37 575	37 575	37 575	37 575	37 575
EBE / Product total (%)	35	34	34	38	38	38	38	38	38	38
Annuel / EBE (%)	31	41	41	40	40	40	40	40	40	40
Disponibilité par UPHO familiale (€)	20 247	18 989	18 989	22 706	22 706	22 706	22 706	22 706	22 706	22 706
RCAI avec PSA par UPHO familiale (€)	20 094	24 740	24 740	21 591	21 591	21 591	21 591	21 591	21 591	21 591
Autonomie énergétique										
Pression organique (g N/ha SP)	78	101	101	76	76	76	76	76	76	76
Parti minérale azotée par ha SAU (kg N)	22	31	31	23	23	23	23	23	23	23
Bilan de l'azote par ha SAU (kg)	24	43	43	30	30	30	30	30	30	30
Cons. énergie exploitation (EQP/ha)	199	307	307	187	187	187	187	187	187	187
Cons. énergie BV (EQV/ha kg vifs)	62	71	71	76	76	76	76	76	76	76



Les Productions (5): ... mais aussi des méthodes





Les Productions (6): ... mais aussi des outils

DECIBOV: Logiciel d'aide à la décision



Cadrage du projet – Choix d'un profil d'atelier

Des questions simples pour préciser le projet

Les systèmes se différencient selon la réponse passée aux modalités.

- vert = favorable
- orange = neutre
- rouge = défav.

Le choix des solutions les mieux adaptées se réfléchit autour des profils qui se montrent le plus favorables

En viande bovine

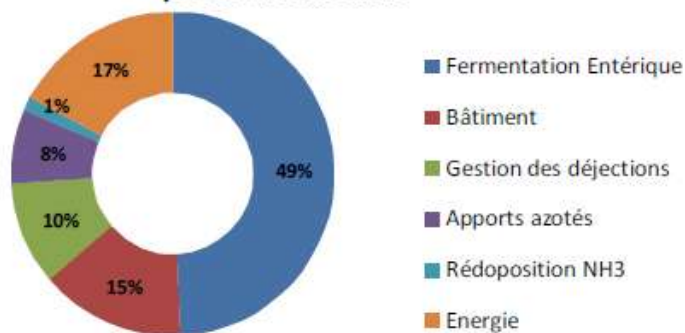


Les Productions (7):

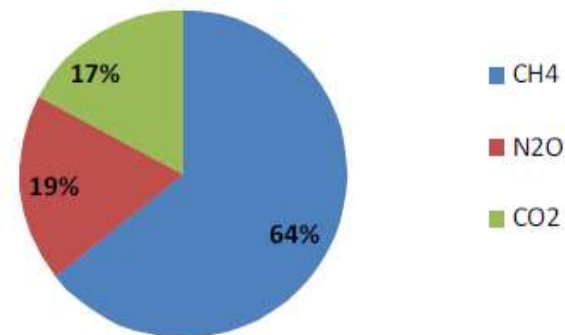
... mais aussi des contributions à la recherche

Exploitation durable beef (n=1)

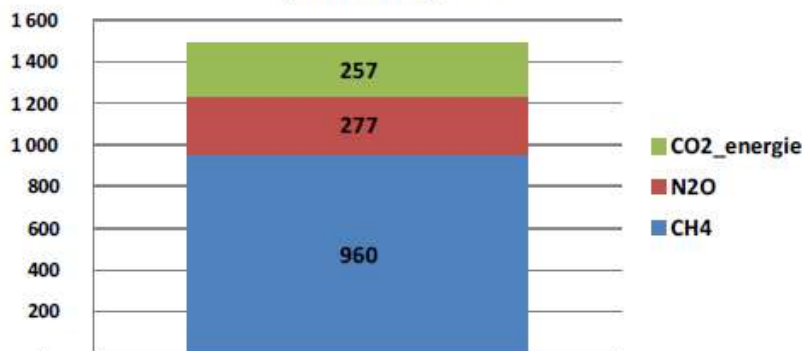
Répartition des émissions selon les différents postes d'émissions



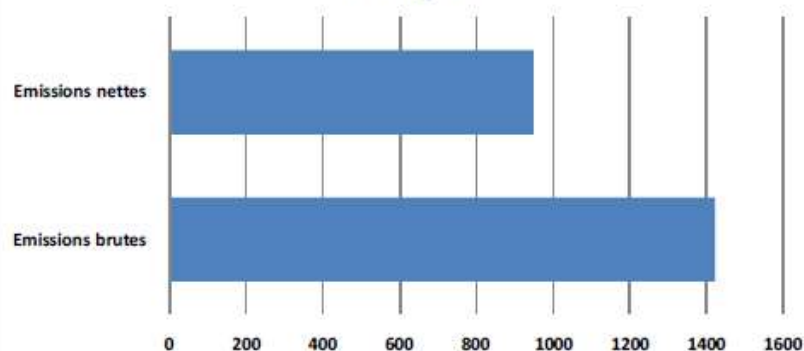
Contribution des différents GES dans les émissions totales en eq. CO2



Emissions des trois principaux GES en eq. CO2 pour 100 kg de VV



Emissions brutes et nettes GES en eq. CO2 pour 100kgvv





Les Productions (8): ... mais aussi ... et surtout ... de l'expertise

- Un réseau d'experts... ...pour enrichir les analyses

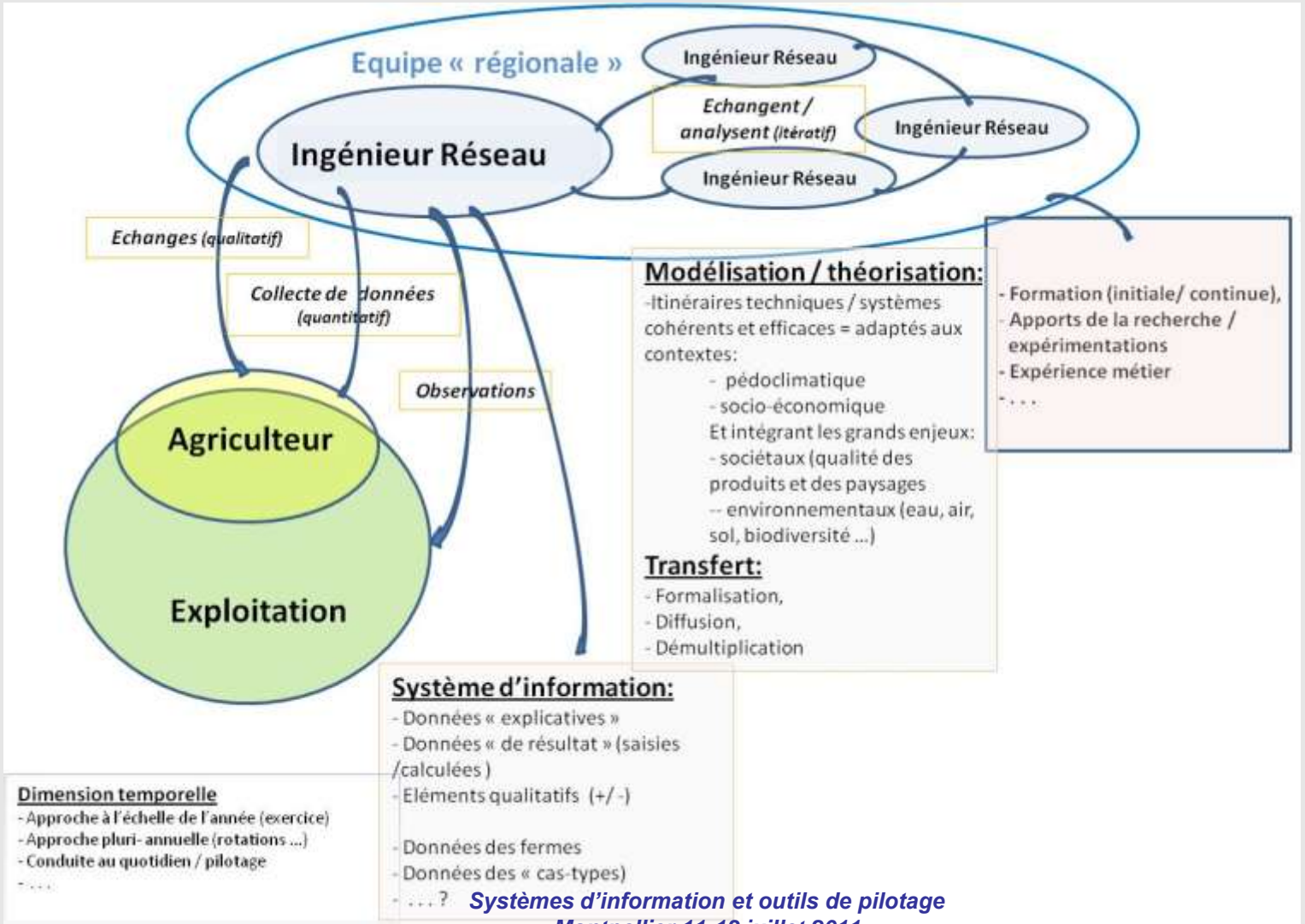


par la connaissance des systèmes d'exploitations d'élevage, de leur fonctionnement et de leurs résultats dans la diversité de leurs contextes territoriaux et de filière



En conclusion (1):

Un dispositif original, riche . . . et complexe





En conclusion (2): qui sait s'adapter ...

- Une bonne connaissance de la diversité des systèmes d'élevage
 - Poids de chacun de ces systèmes
 - Pistes d'adaptation – Flexibilité
- Une bonne réactivité
 - Intégration de nouvelles problématiques (durabilité)
 - Repérage de l'innovation
- Une reconnaissance par les professionnels et les pouvoirs publics
 - Dispositif envié par d'autres filières
- Mais d'un pilotage délicat
 - Partenariats multiples / divers
 - Soutiens financiers fréquemment remis en cause



Merci pour votre attention !



inst-elevage.asso.fr

Systèmes d'information et outils de pilotage

Montpellier 11-13 juillet 2011