

Atelier de formation collective
« Systèmes d'information et outils de pilotage du secteur élevage dans les pays du Sud : Postures
et méthodes »
Montpellier (Cirad-Lavalette), 11-13 juillet 2011

Le logiciel d'Analyse des Filières Agro-alimentaires (AFA)

Réflexions sur la genèse d'un outil d'aide à
la décision et sur son domaine d'application.



Le paradigme de la « marchandisation vertueuse »

- Consensus sur le rôle du marché comme vecteur d'une transformation durable des sociétés rurales
 - Renforcer l'efficacité du marché: transparence, concurrence...
- Demande pour des outils de suivis des mesures d'appuis prises par les institutions (Bailleurs, Etats, organisations, projets...)
- Associer les parties prenantes aux processus de décisions
 - Information et formation pour réduire les asymétries de positions...
 - Appropriation des décisions par les acteurs pour pérenniser les nouveaux dispositifs institutionnels

Multiplication des méthodes d'analyse

- Des méthodes de diagnostic sont développées, diffusées par les institutions de développement ou de recherche sur la base de leurs expériences
 - USAID, CIAT, Regorvening market, CTA
- Elles privilégient une **approche participative** pour que les références analytiques de la décision soient partagées
- Fortement influencées par les références institutionnalistes elles mettent l'accent sur les formes de coordination, la qualité, les stratégies d'acteurs plutôt que sur l'analyse fonctionnelle et financière

AFA: une expertise collective pour la décision publique

- ❑ Une convergence entre les objectifs du MAE et un groupe d'économistes du CIRAD
- ❑ Faciliter la production d'indicateurs pour évaluer les effets des programmes de lutte contre la pauvreté s'appuyant sur la relance de « filières porteuses »
- ❑ Systématiser une méthode d'analyse reposant sur des travaux d'expertises formalisés dans des actions de formation
- ❑ Alléger le calcul des indicateurs financiers et économiques pour qu'il reprennent toute leur place dans le débat.
- ❑ Proposer des indicateurs plus complexe à calculer

Principes de base de AFA

- ❑ Outil d'analyse combinant **analyse fonctionnelle** et **calcul économique**.
- ❑ Production d'états de sortie sous formes de **tableaux** et de **graphiques**
- ❑ **Pas d'optimisation**

Gérer l'information

- Mettre à jour une étude filière en modifiant un nombre limité de données
- Compléter une étude existante en rajoutant un agent ou un segment de filière
- Fusionner, combiner des études de filières
- Stocker, archiver et échanger des données entre différents utilisateurs

Analyser l'information

- ❑ Représentation fine des filières en incluant un nombre élevé d'agents afin de mieux prendre en compte les différentes dimensions du système (catégories sociales, espaces, techniques, formes de coordination...)
- ❑ Multiplier les tableaux d'analyse en fonction de différents scénarios (niveau de prix, coefficients techniques, volume des flux)
- ❑ Diversifier les indicateurs sur les performances des filières (Gini, Herfindahl-Hirschmann)

Module de gestion des données

- Les informations sur une filière sont stockées dans une base de données comprenant:
 - Niveau filière
 - Niveau agent
 - Niveau opération
- L'opération est l'unité de base de stockage de l'information (description des pratiques, budgets).
- Sa caractérisation en termes de fonction, localisation, autres critères permet de consolider les comptes de la filière suivant plusieurs dimensions:
 - Opérations, Agents, Fonctions, Zones géographiques...

MFA: Module gestion des données

Modélisation des Filières Agroéconomiques

Fichier Edition

Informations sur la filière

Nom de la filière: Riz domestique

Produit de référence: Riz Blancchi Pays de référence: []

Année de référence: 2

An_Ref	Devise_Ref
2006.00	CFA
2006.00	CFA

Liste des agents

Nom	Statut
Petit riziculte	
Grand rizicult	
petit commer	
Grand comm	

Gestion de l'agent

Nom de l'agent: Petit riziculteur Statut institutionnel: []

Siège Social: zone A Institution d'appui 1: []

Institution d'appui 2: []

Filière: Riz domestique
Produit de référence: Riz Blancchi
Devise de référence: CFA
Année de référence: 2006

Opération et Budgets associés

Nom de l'opération: Production riz pluv. Capacité annuelle: 0

Nom Opération Abrégé: PPRL Unité de base: Tonne

Pratique: Pluvial Echelle/Zone: rural

Fonction: Production Primaire Descriptif 1: []

Produit Principal: Riz Paddy Descriptif 2: []

Localisation: zone A

Filière: Riz domestique
Produit de référence: Riz Blancchi
Devise de référence: CFA
Année de référence: 2006
Agent: Petit riziculteur

Produit	Quantite	Unité	PrixUnitaireT	Unité Monétai	Taux_TVA	TVA	Valeur	Référence Mo	Ratio Utilisati	Observati
Riz Paddy	2.00	tonne	135.00	CFA			270.00	CFA	1.00	
Soja	0.50	tonne	100.00	CFA	0.00	0.00	50.00		1.00	
*										

TOTAUX

Produit : 320 # Subvention : 0
 # Consommable : 105 # Service : 10
 # Salaire : 100 # Frais Financiers : 0 # Amortissement : 10 # Taxe : 0

Excédent net d'exploitation (ENE) : 95

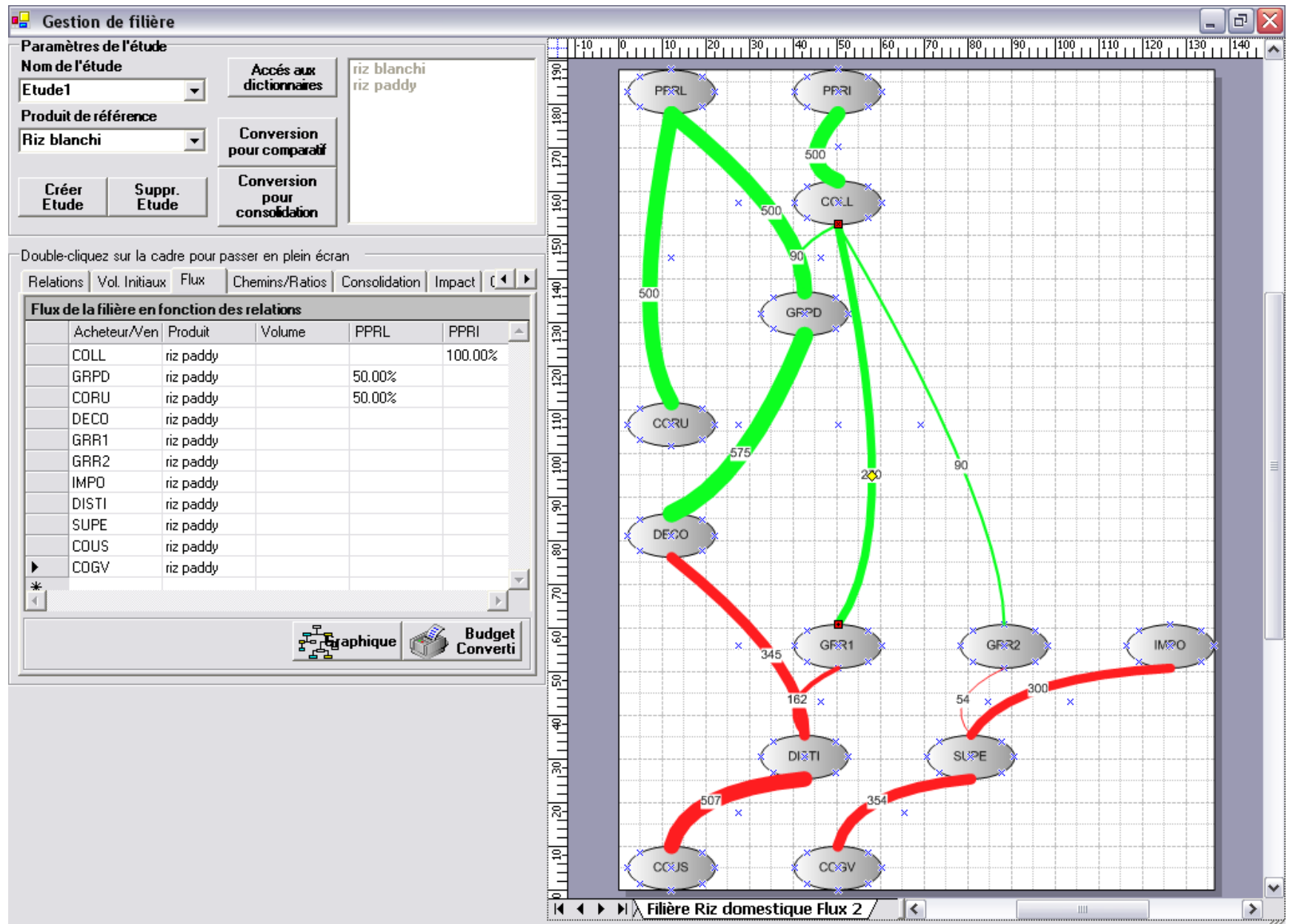
Accès aux dictionnaires
 Imprimer le cpte d'exploitation
Retour



Module analyse de la filière

- Analyse fonctionnelle
 - Relations identifiées sur une base de correspondance output -> input et prix identique
 - Sortie: tableau, graphes
- Analyse des flux.
 - Calcul des volumes de flux à partir des production initiales
 - Sortie: tableau, graphe
- Comptes consolidés de la filière pour différent critères.
- Analyse organisationnelle (poids relatifs des modes de coordination)
- Analyse de la distribution de l'emploi et des revenus
- Analyse de la structure de la filière en termes de concentration
- Évaluation de l'impact sur l'économie nationale
- Évaluation de l'avantage comparatif

MFA: Module Analyse de la filière



MFA: Sortie compte synthétique de la filière 1/2



Modélisation des Filières Agro-économiques

CIRAD-CA

Comptes SYNTHETIQUES

FILIERE : Riz domestique Pays : Monnaie : CFA Année : 2006 Ventilation par opérations

VALEURS

Opération	Produit Final	Produit vendu en filière	Subvention	Consommable hors filière	Consommable en filière	Service	Salaires	Taxes	Frais Financiers	Amortissement	Excédent Net Exploitation
IMPO	0	93000	0	84008	0	30	60	0	0	300	8603
SUPE	120360	0	0	35	109740	708	496	0	0	7080	2301
DISTI	167360	0	0	4057	152145	0	0	0	0	5072	6086
DECO	3452	103545	0	4027	86288	0	1151	0	0	5753	9779
GRR2	0	16740	0	630	12150	2700	45	0	0	113	1103
GRR1	0	48600	0	473	36460	8100	135	0	0	338	3105
GRPD	0	86288	0	1033	79650	0	295	0	0	738	4573
COLL	0	60750	0	3500	50000	0	1000	0	0	5000	1250
PPRI	0	50000	7143	30714	0	0	5000	0	0	3571	17857
PPRL	92500	67500	0	52500	0	5000	50000	0	0	5000	47500
Comptes consolidés de la filière											
FILIERE :	383671		7143	180976		16538	58181	0	0	32963	102156

AGREGATS COMPTABLES ET RATIOS DE PERFORMANCES

Opération	Produit total	Consommation Intermédiaire totale (CIT)	Valeur Ajoutée (VA)	CI en filière / CIT	VA / Produit	Salaires / VA	Frais Financiers / VA	Taxes / VA	Amortissement / VA	Excédent Net Exploitation / VA	Excédent Net Exploitation / Charges
IMPO	93000	84038	8983	0%	10%	1%	0%	0%	3%	96%	10%
SUPE	120360	110483	9877	99%	8%	5%	0%	0%	72%	23%	2%
DISTI	167360	156202	11157	97%	7%	0%	0%	0%	45%	55%	4%
DECO	106997	90314	16682	96%	16%	7%	0%	0%	34%	59%	10%
GRR2	16740	15480	1260	78%	8%	4%	0%	0%	9%	88%	7%
GRR1	48600	45023	3578	81%	7%	4%	0%	0%	9%	87%	7%
GRPD	86288	80883	5605	99%	6%	5%	0%	0%	13%	82%	6%
COLL	60750	53500	7250	93%	12%	14%	0%	0%	69%	17%	2%
PPRI	50000	30714	19286	0%	39%	26%	0%	0%	19%	93%	45%
PPRL	160000	57500	102500	0%	64%	49%	0%	0%	5%	46%	42%
Comptes consolidés de la filière											
FILIERE	383671	180976	202695		53%	29%	0%	0%	16%	50%	35%

MFA: Sortie compte synthétique de la filière 2/2

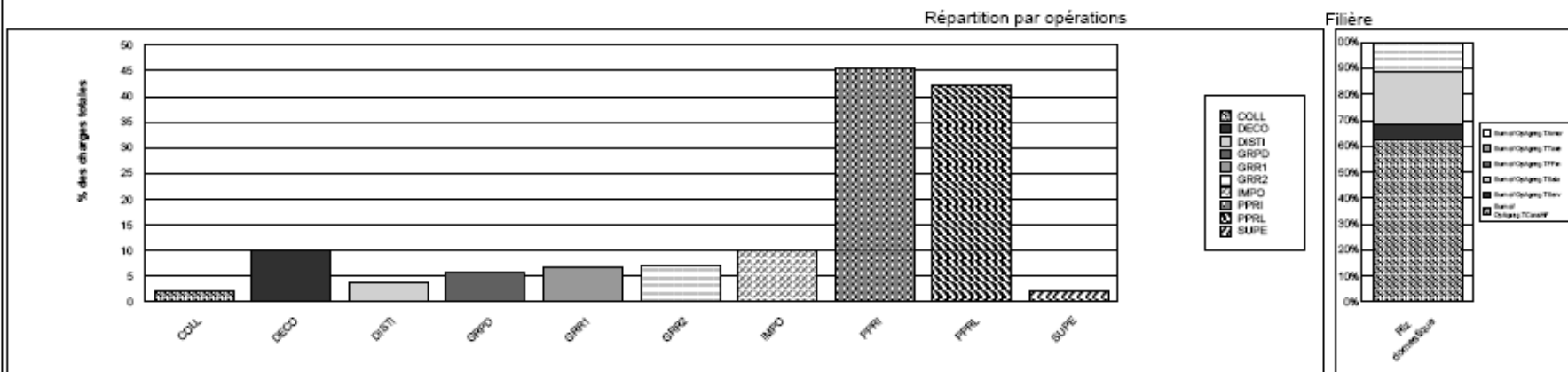


Modélisation des Filières Agro-économiques Comptes SYNTHETIQUES

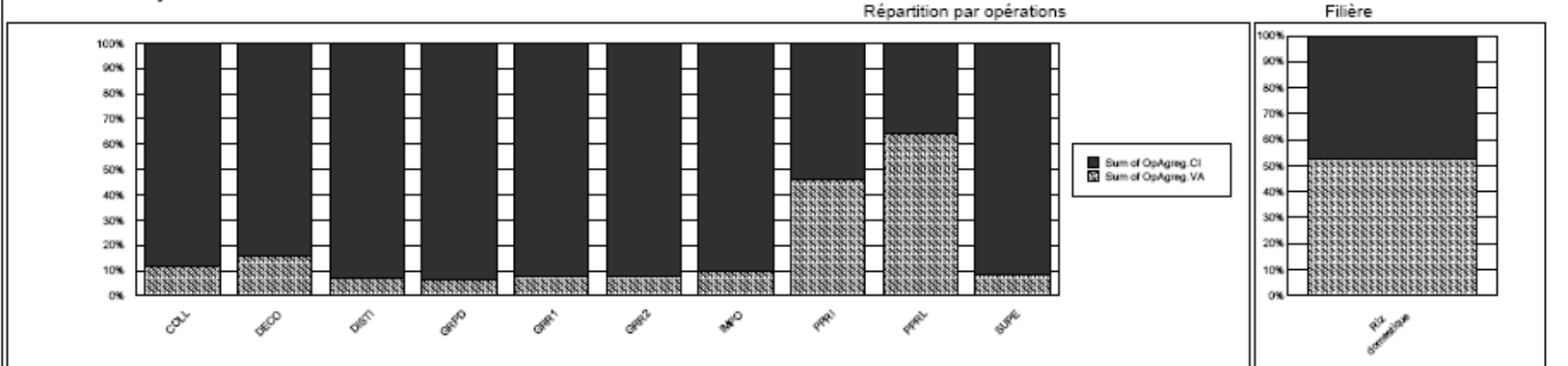
CIRAD-CA

FILIERE : Riz domestique Pays : Monnaie : CFA Année : 2006 Ventilation par opérations

Excédents net d'exploitation / Charges totales



Part de la valeur ajoutée



Une validation en cours

- Formation d'analystes dans les ministères
 - UPDR Madagascar
 - DGPER Burkina Faso

- Appui à la décision auprès de plateformes de concertation - PADAB II Burkina Faso

- Application « autonome »
 - Analyse filière cresson à Madagascar (Master Essa)
 - Etudes filières Banque Mondiale Madagascar

Leçons tirées des premières expériences (1/2)

□ Quels utilisateurs?

- Nécessite un niveau de connaissance pré-requis en analyse de filière
- Identifier le ou « les passeurs de savoir »
 - Capable de prendre du recul par rapport à l'outil
 - Légitime vis-à-vis des décideurs ou bénéficiaires (plateformes de concertation)

□ Coût en ressources?

- Pas d'économie en termes de données
- Valorise mieux les informations disponibles
- Facilite une procédure itérative collecte-analyse

Leçons tirées des premières expériences (1/2)

□ Quel ancrage institutionnel?

- Peu d'intérêt si utilisation unique (sauf filière complexe)
- Investissement plus judicieux si le logiciel est inséré dans une chaîne « observation/analyse/décision-suivis » pérenne
 - Partage d'information
 - Mise à jour des données
 - Analyse comparée
 - Combinaison d'analyses à différentes échelles (national - local)

□ Outil de formation sur l'analyse de filière

Merci

Frédéric Lançon

UMR ART-Dev

Acteurs, Ressources, Territoires dans le Développement
(UMR n°5281 - Université de Montpellier 3, CNRS, CIRAD)

E-mail: frederic.lancon@cirad.fr