

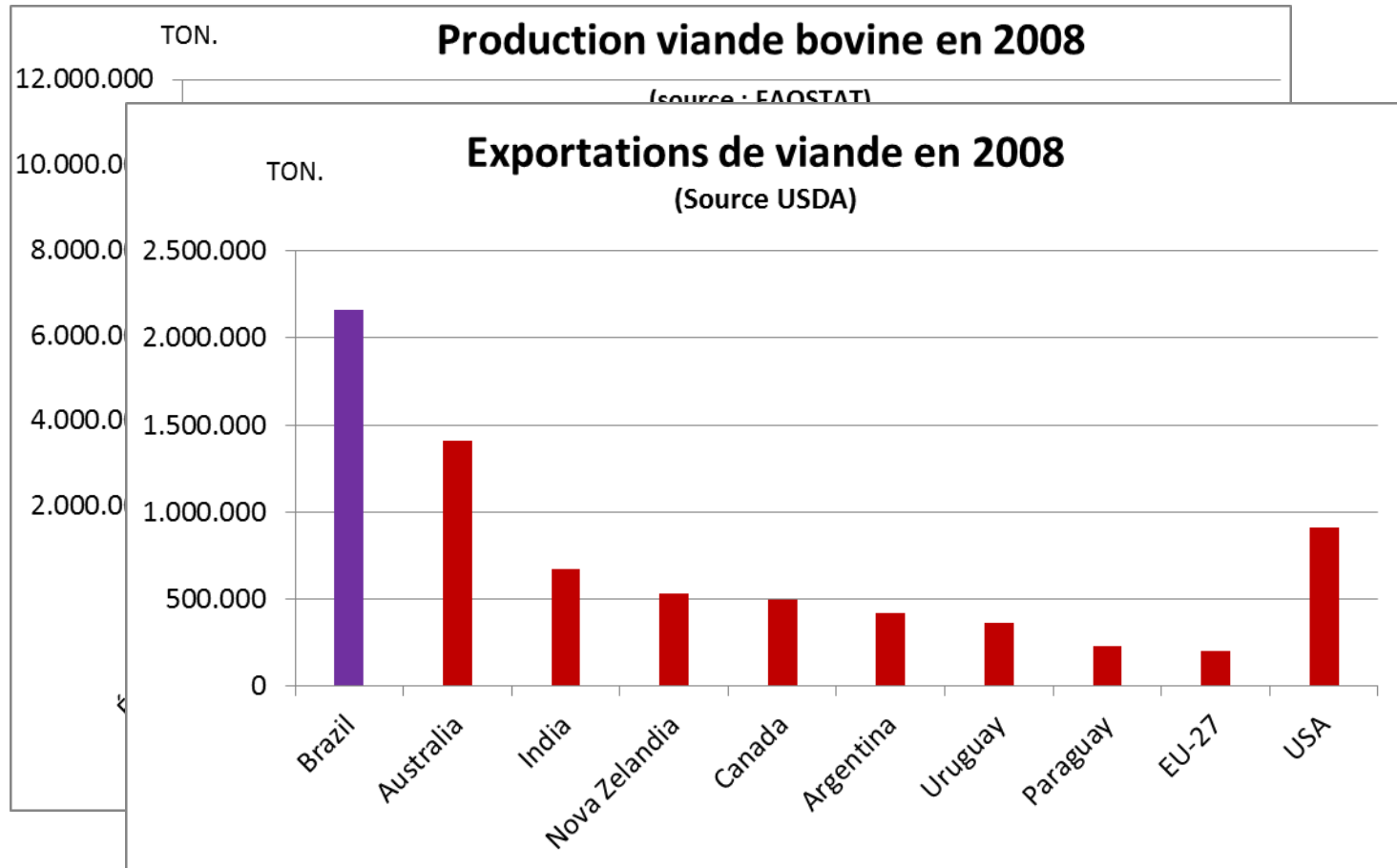
SYSTÈME D'INFORMATION

SUR LA DÉFORESTATION EN AMAZONIE :

LA FILIÈRE BOVINE SOUS SURVEILLANCE

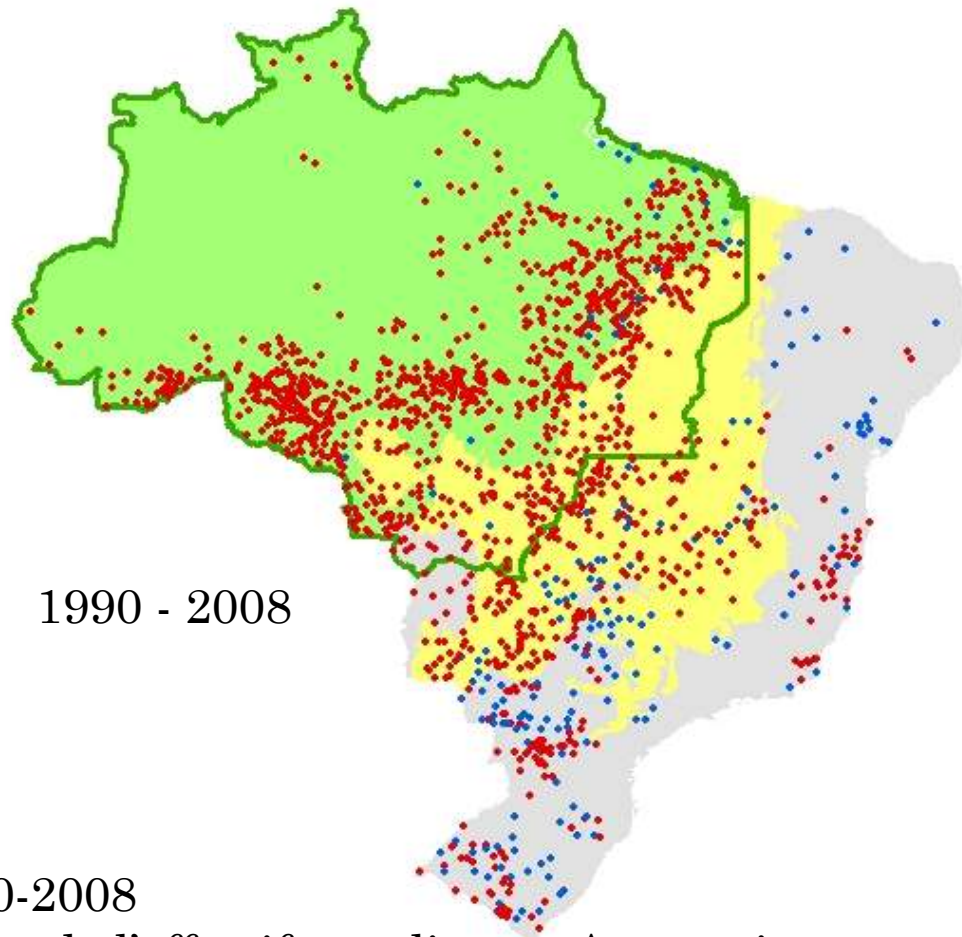
René Pocard (Cirad / Embrapa)
Marcelo Thalês (MPEG)

LE BRÉSIL: ACTEUR MAJEUR DU SECTEUR VIANDE BOVINE DANS LE MONDE



AMAZONIE: RÉGION D'EXPANSION DU TROUPEAU BOVIN NATIONAL

1 point = 50.000 têtes

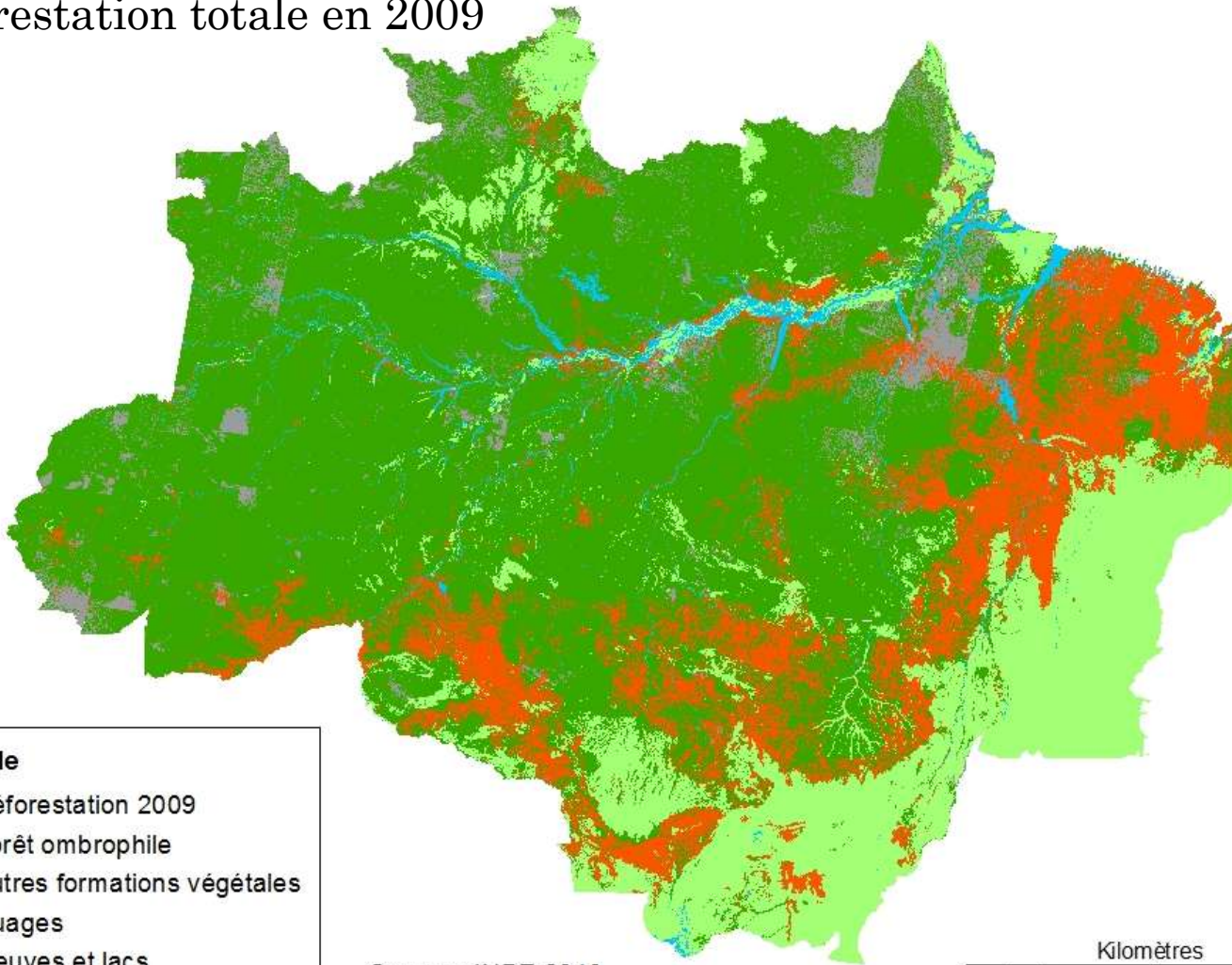


Sur la période 1990-2008
80% de la croissance de l'effectif a eu lieu en Amazonie
69% dans le Biome forestier



LA DÉFORESTATION AMAZONIENNE: UNE AVANCÉE DE FRONTS PIONNIERS

Déforestation totale en 2009



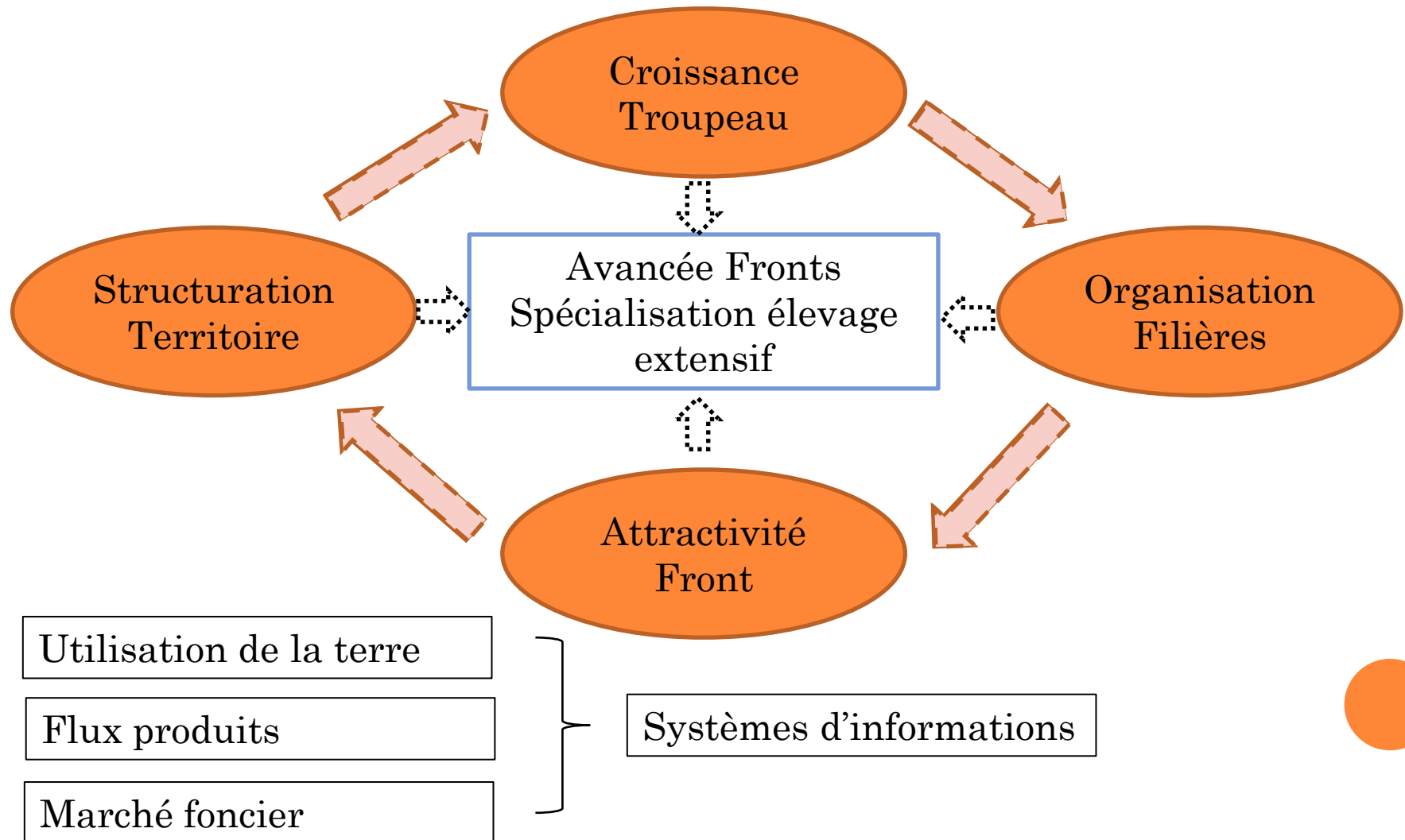
Légende

- Déforestation 2009
- Forêt ombrophile
- Autres formations végétales
- Nuages
- Fleuves et lacs

Source : INPE 2010

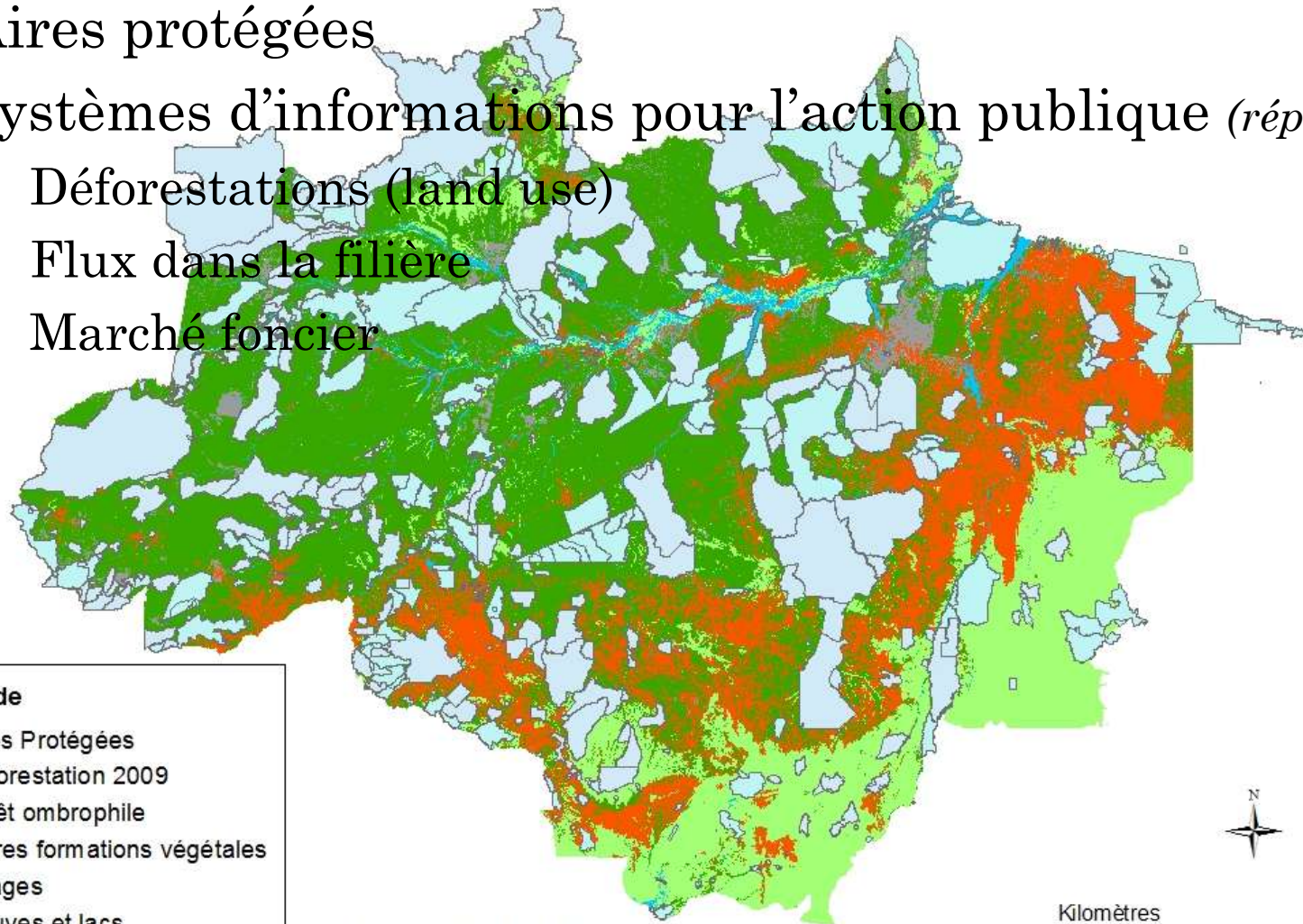
Kilomètres
0 125 250 500 750 1 000

LE SECTEUR ÉLEVAGE, MOTEUR DE L'AVANCÉE DES FRONTS DE DÉFORESTATION



2005 : LANCEMENT D'UNE POLITIQUE DE DÉFORESTATION ZÉRO

- Aires protégées
- Systèmes d'informations pour l'action publique (*répressive*)
 - Déforestations (land use)
 - Flux dans la filière
 - Marché foncier



Légende

- Aires Protégées
- Déforestation 2009
- Forêt ombrophile
- Autres formations végétales
- Nuages
- Fleuves et lacs

Source : INPE 2010

Kilomètres
0 125 250 500 750 1 000

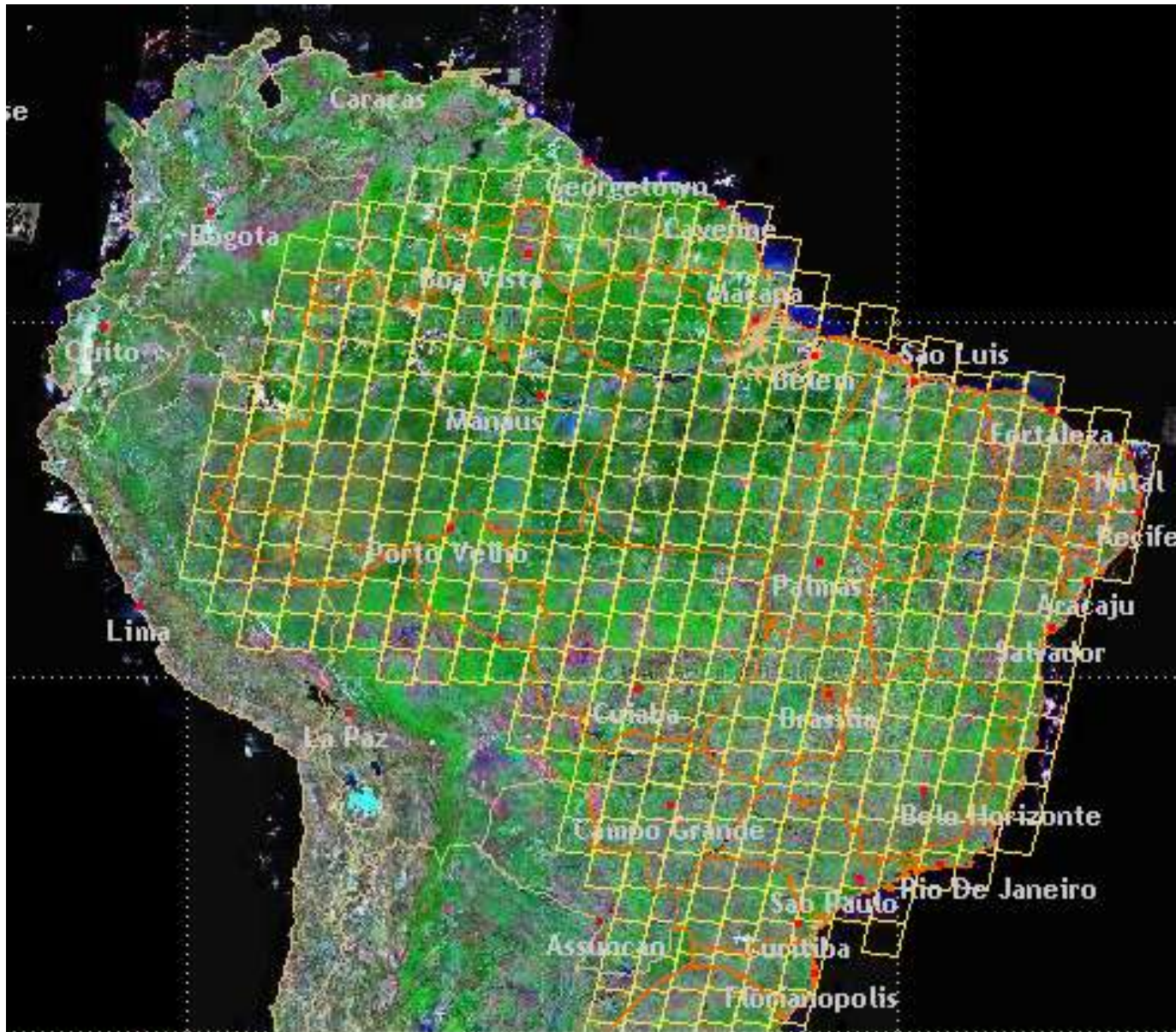


1: LA DÉTECTION DES DÉFORESTATIONS. INPE

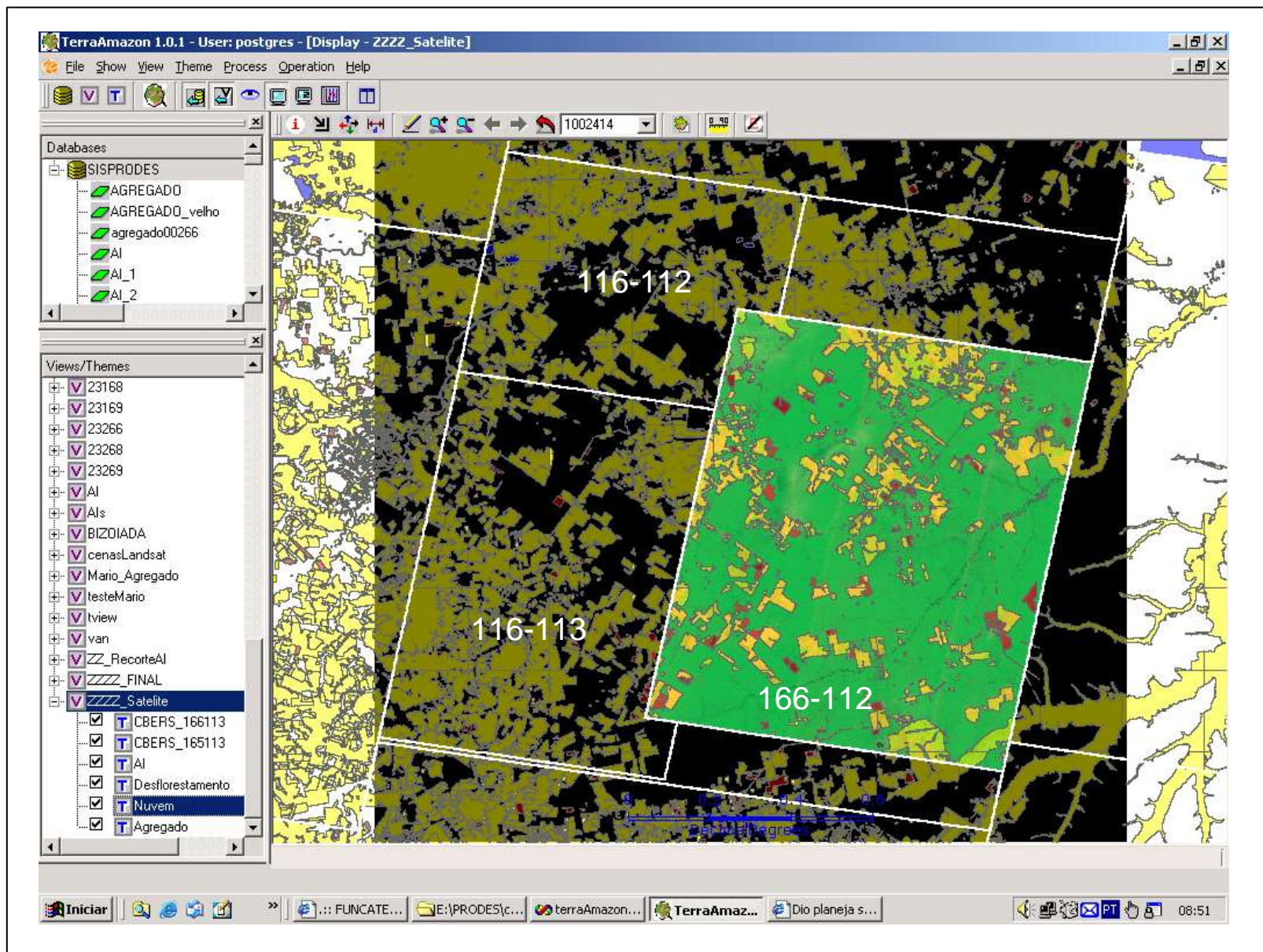
- PRODES: Bilans annuels, chiffres officiels
- DETER: Détection en temps réel, action Police
- DEGRAD: Dégradation des forêts (exploit. Forestière)



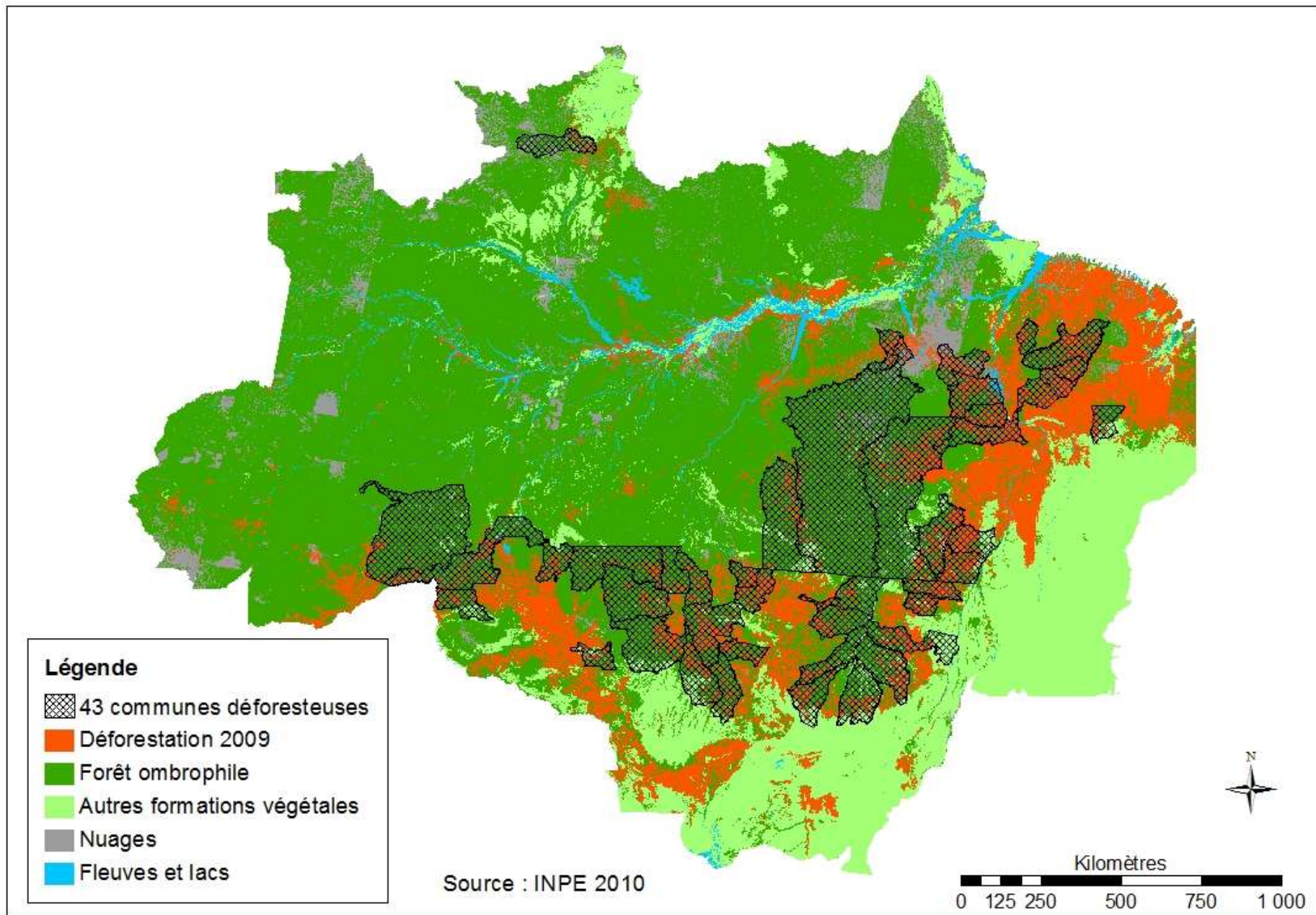
SYSTEME PRODES



Informations spatialisées on-line, pixel 60 mètres

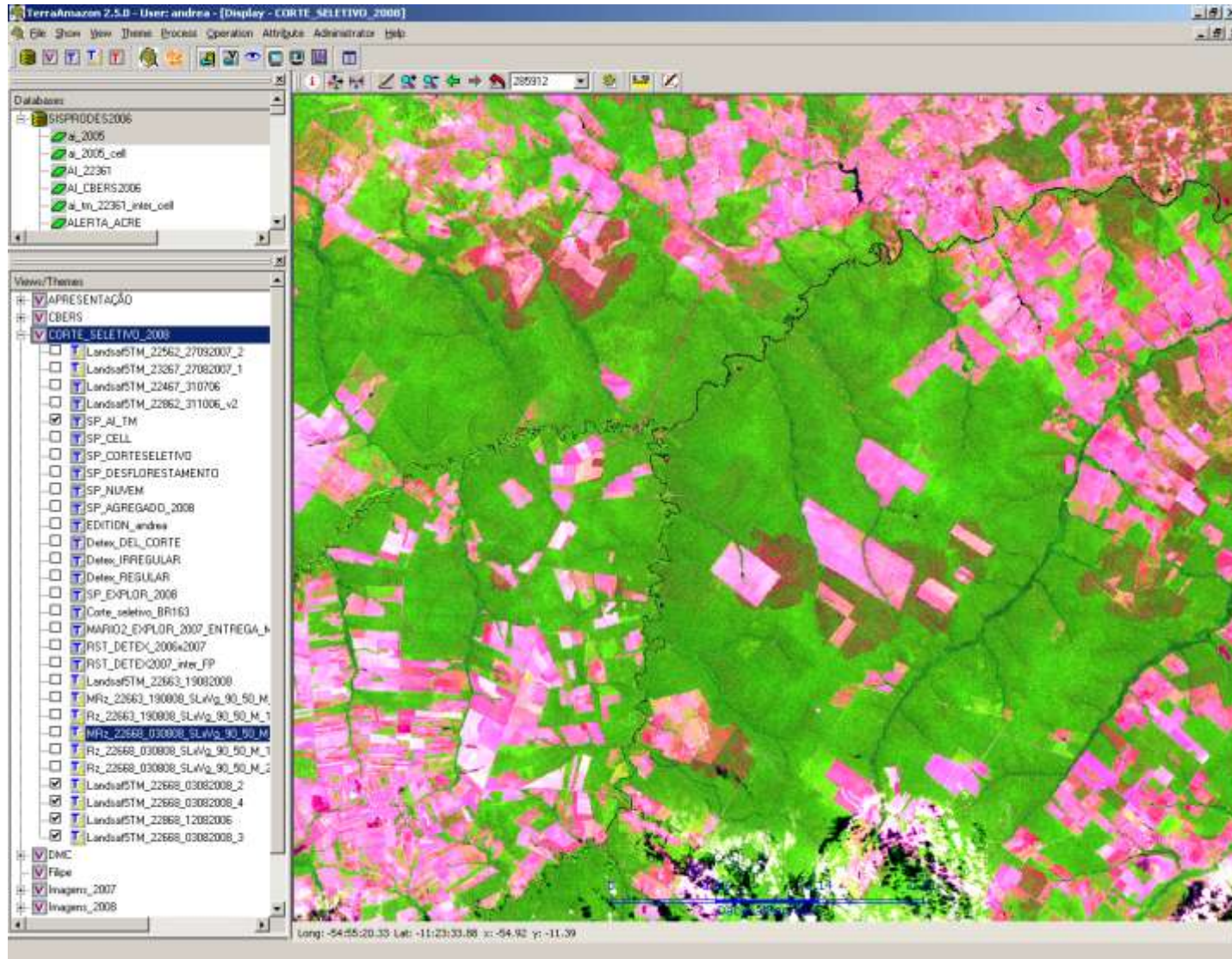


Source : Dalton de Morisson Valeriano / INPE - PRODES

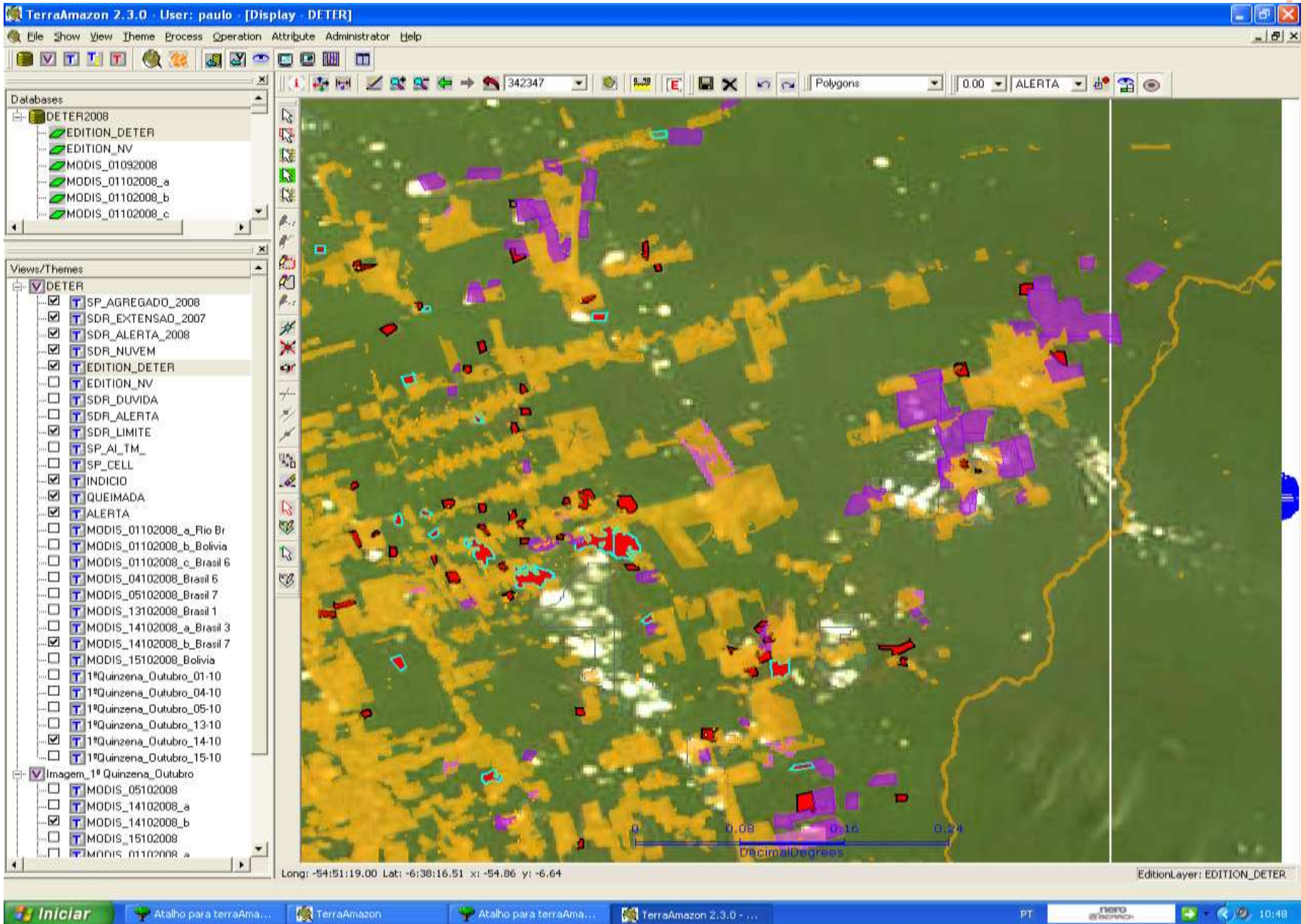


SYSTÈME DETER

Images Landsat annuelles + images MODIS tous les 15 jours



Source : Dalton de Morisson Valeriano / INPE - PRODES



Source : Dalton de Morisson Valeriano / INPE - PRODES



DETER

Detecção de Desmatamento em Tempo Real



OBT



DPI

Recompôr | Imagens Satélite | Imagens Satélite | Cartografia | Mapas Temáticos | Tamanho

Parâmetros Básicos

Data Inicial > 2007-08-30

Data Final <= 2007-12-30

Estado/Região TODOS

Município (opcional)

Base Operativa/Ibama TODAS

Satélite MODIS 01

Faixa de Área Maior que 50 ha

Mostrar queimadas Nao

Por Região (opcional)

Norte 6.0

Oeste -90.0 Leste -44.0

Sul -18.5

Consultar

Gráficos

Tipo Estadual

Histograma

Desmatamentos detectados nos Municípios ou Unidades de Conservação...

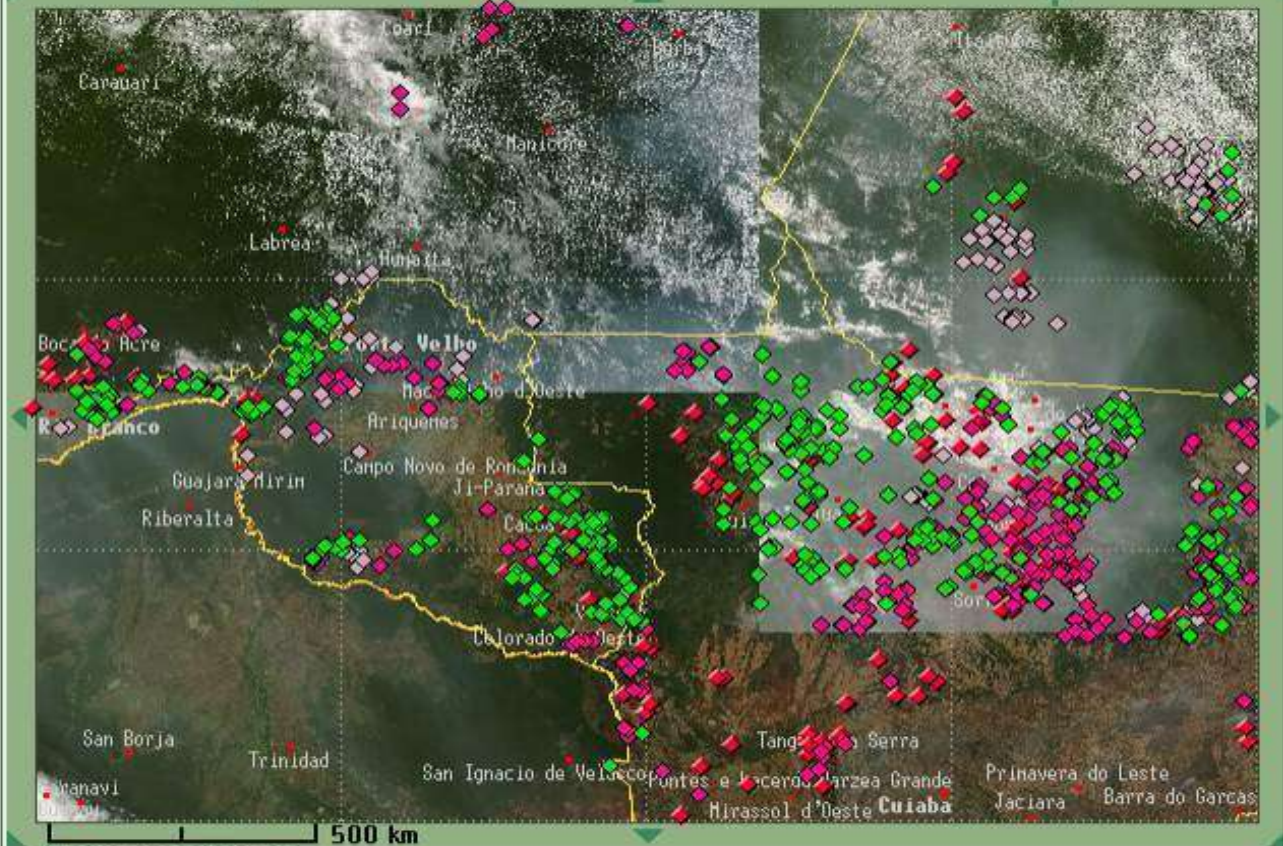
Download das imagens MODIS e dados vetoriais

Metodologia (pdf)

Dúvidas, comentários e sugestões: prodes@dpi.inpe.br

Modis 2007-08-30/Divisão Política/Nenhuma

S04:00:00 O52:00:00



S16:00:00 O68:00:00

ESTE PRODUTO NAO FOI CONCEBIDO PARA CÁLCULO DE ÁREA

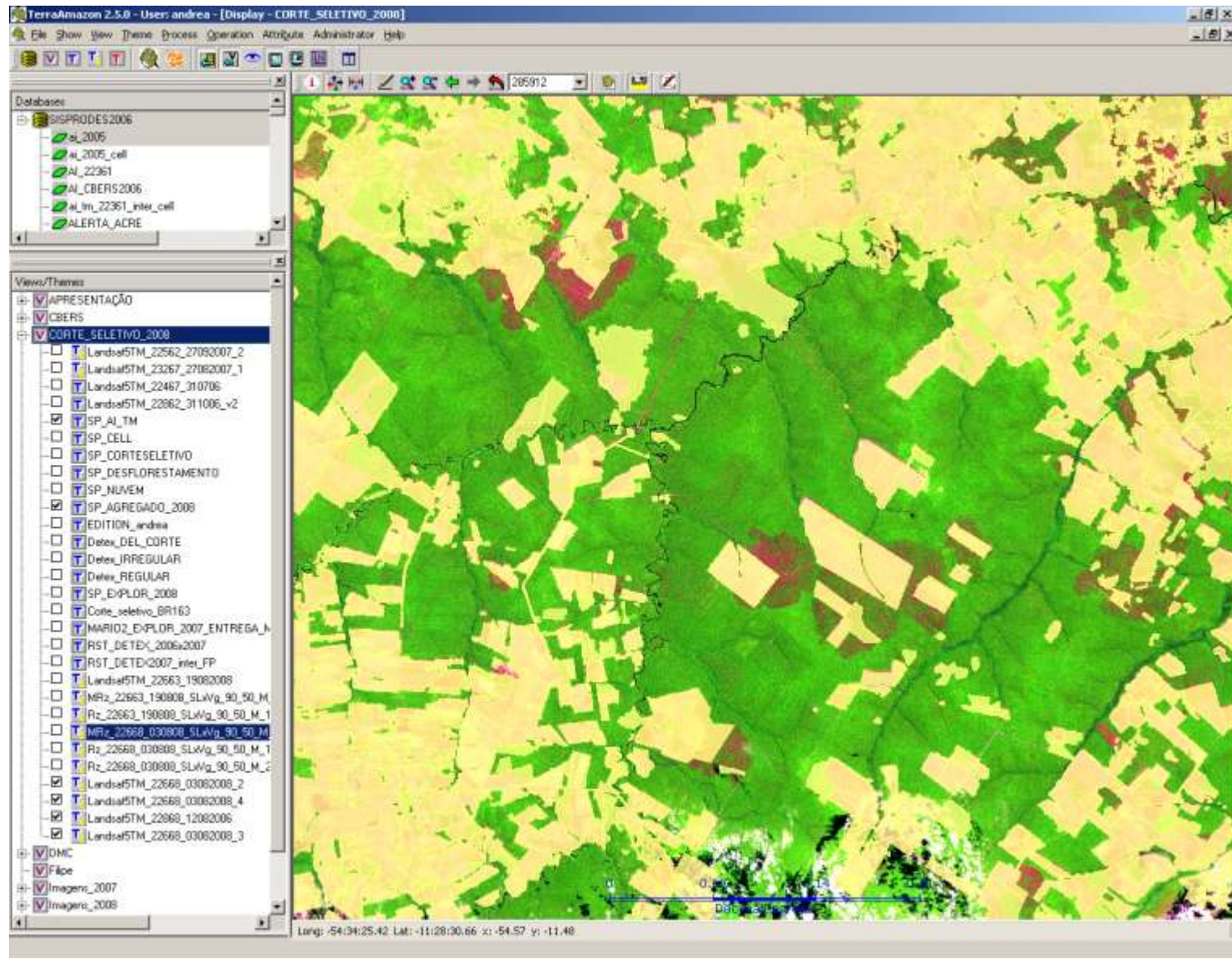
Nesta tela existem 1154 pontos de desmatamento no periodo > 2007-08-30 a <= 2007-12-30

◆ = 2007-09-30 ◆ = 2007-10-30 ◆ = 2007-11-30 ◆ = 2007-12-30

Saída dos dados/Export data/Salida de los datos Tela/Screen/Pantalla (Html)

SYSTÈME DEGRAD

Images Landsat annuelles + images Radar semestrielles



Source : Dalton de Morisson Valeriano / INPE - PRODES

File Show View Theme Process Operation Attribute Administrator Help

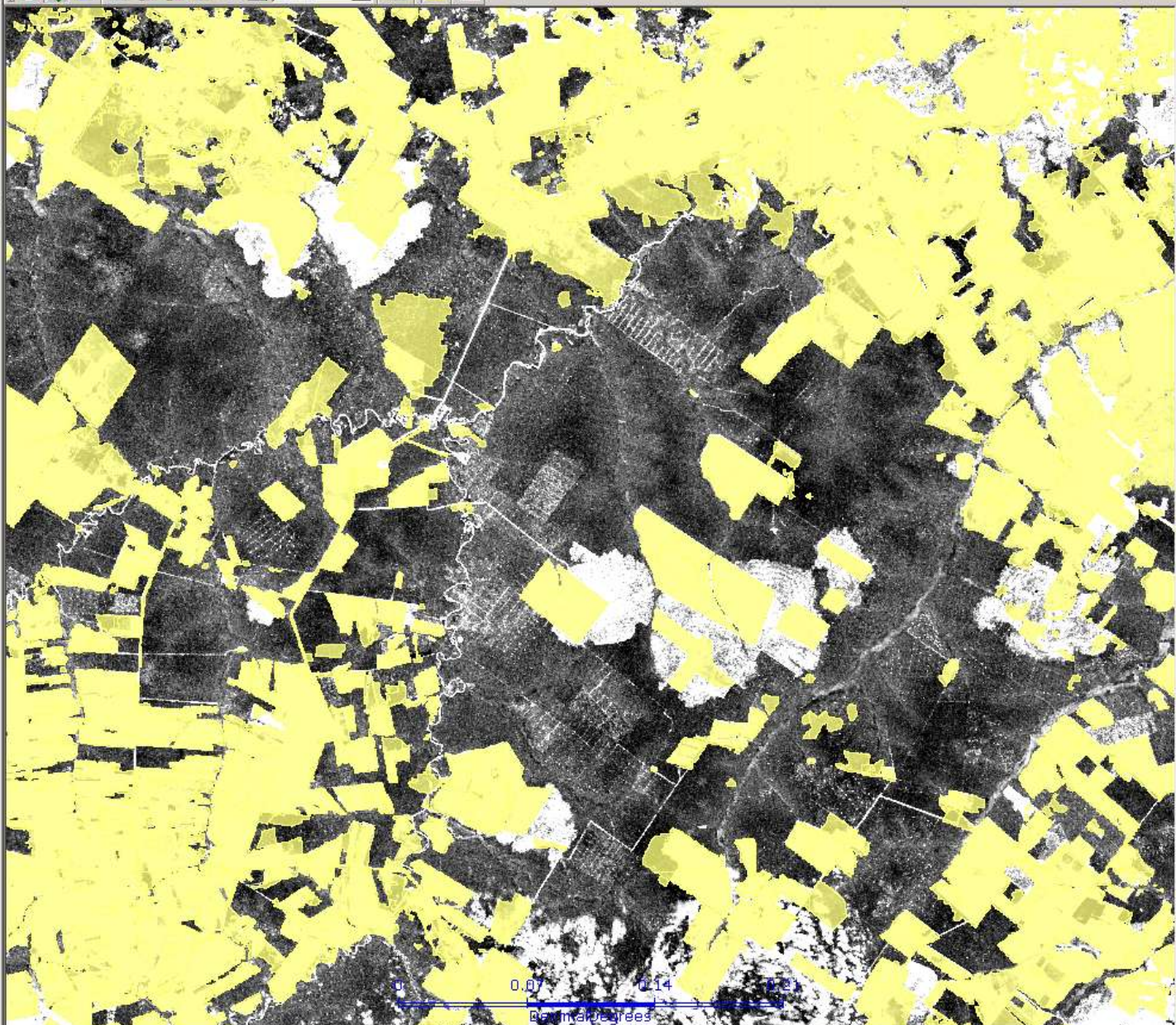
285912

Databases

- SISPRODES2006
 - ai_2005
 - ai_2005_cell
 - AI_22361
 - AI_CBERS2006
 - ai_tm_22361_inter_cell
 - ALERTA_ACRE

Views/Themes

- APRESENTAÇÃO
- CBERS
- CORTE_SELETIVO_2008**
 - Landsat5TM_22562_27092007_2
 - Landsat5TM_23267_27082007_1
 - Landsat5TM_22467_310706
 - Landsat5TM_22862_311006_v2
 - SP_AI_TM
 - SP_CELL
 - SP_CORTESELETIVO
 - SP_DESFLORESTAMENTO
 - SP_NUVEM
 - SP_AGREGADO_2008
 - EDITION_andrea
 - Detex_DEL_CORTE
 - Detex_IRREGULAR
 - Detex_REGULAR
 - SP_EXPLOR_2008
 - Corte_seletivo_BR163
 - MARIO2_EXPLOR_2007_ENTREGA_M
 - RST_DETEX_2006x2007
 - RST_DETEX2007_inter_FP
 - Landsat5TM_22663_19082008
 - MRz_22663_190808_SLxVg_90_50_M_1
 - Rz_22663_190808_SLxVg_90_50_M_1
 - MRz_22668_030808_SLxVg_90_50_M_1
 - Rz_22668_030808_SLxVg_90_50_M_1
 - Rz_22668_030808_SLxVg_90_50_M_2
 - Landsat5TM_22668_03082008_2
 - Landsat5TM_22668_03082008_4
 - Landsat5TM_22868_12082006
 - Landsat5TM_22668_03082008_3
- DMC
- Filipe
- Imagens_2007
- Imagens_2008

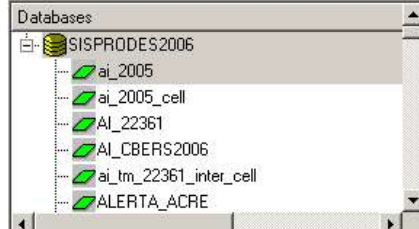


0.07 0.14

Longitude: -54.91, Latitude: -11.43



285912

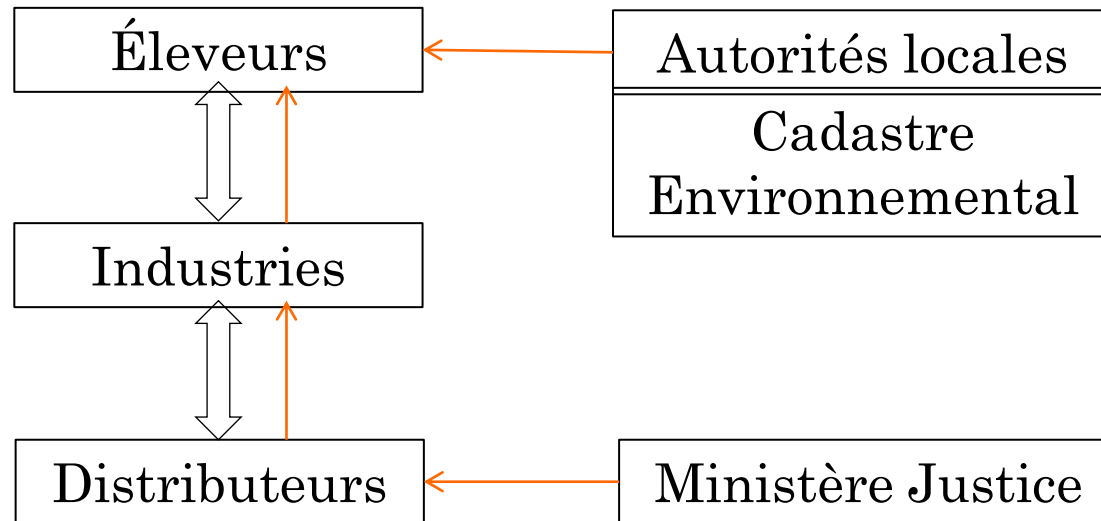


Long: -54:55:6.31 Lat: -11:10:17.00 x: -54.92 y: -11.17

- Le satellite : s'affranchir de contraintes régionales telles que
 - Immensité
 - Enclavement
 - Absence d'institutions locales
 - Absence de bases de données locales
- Pour ... identifier des coupables...



2/ LA RÉGLEMENTATION DES FLUX DANS LA FILIÈRE BOVINE



Action en justice

Exigence « verte »

Reposant sur une « certification »



LE CADASTRE ENVIRONNEMENTAL DES EXPLOITATIONS

- Délimiter la propriété (SIG)
- Reconnaître le « passif environnemental »
- Signer un compromis de reconstruction paysage

- Obtention d'un droit de vendre et transporter des bovins
- Grâce au système mis en place pour la lutte contre la fièvre aphteuse



LE SYSTÈME INFORMATISÉ CAR

LISTAR PROPRIEDADES CAR

Filtros

Filtrar Por
Selecione

Tipo de CAR
Provisório

Município do Empreendimento
Novo Repartimento

Buscar

Busca não executada

Tipo	Empreendimento	CPF/CNPJ	Nº do Título	Nº do Processo	Município
------	----------------	----------	--------------	----------------	-----------

3/ LE SYSTÈME NATIONAL D'ENREGISTREMENT DES TRANSACTION FONCIÈRES

- Confidentiel
- Informatisation des notaires, mise en réseau informatique centralisé à Brasília
- Contrôle délocalisé de toute transaction
- Fin des fausses transactions
- On ne s'approprié plus la terre par la déforestation
- On régule l'accumulation de capital foncier

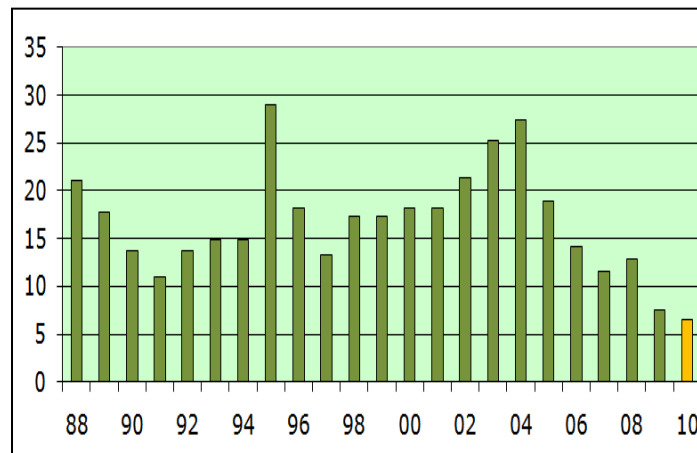


BILAN : LA CHUTE DES DÉFORESTATIONS GRÂCE AUX SI

- Cibler 3 mécanismes clés de l'avancée des fronts pionniers :
 - S'affranchir des contraintes spatiales des fronts pionniers
 - Contrôler les revenus de la déforestation
 - Réguler l'accumulation de capital foncier



- Changements de stratégies d'éleveurs
- « Mouvement vers l'intensification écologique »



CONCLUSIONS

- Informations =
 - Présence de l'État
 - Définition et respect de règles
 - Dimension policière, mais peu de solutions
- Informer n'est pas résoudre
 - Comment produire sans usage du feu sur un espace limité ?
 - Comment développer des structures pour intensifications / diversifications en marge du territoire national ?
- Absence d'informations sur le fonctionnement des systèmes, et les processus de changements. Observatoire du changement en élevage.



MERCI !

